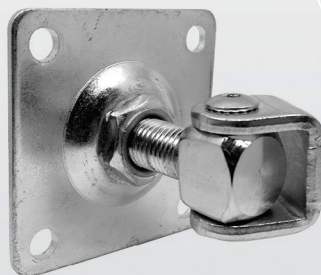
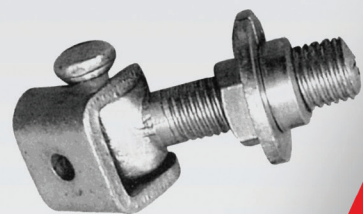
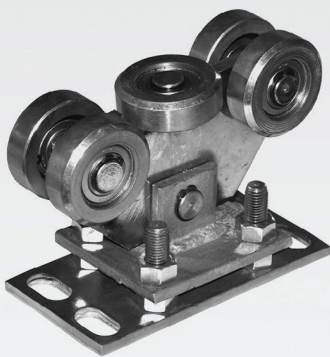
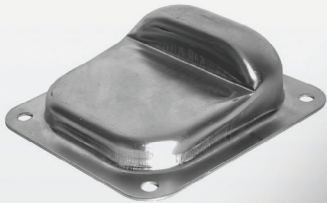
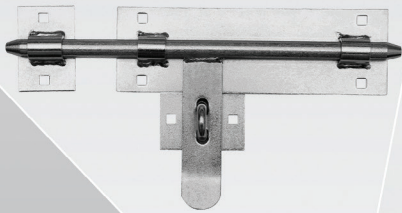


*PolSwat*



AKCESORIA  
DO BRAM  
I OGRODZEŃ

## SPIS TREŚCI

### DRUT SPAWALNICZY

- welding wire
- accessories
- Schweißdraht
- проволока сварочная



str. 3

### TARCZE

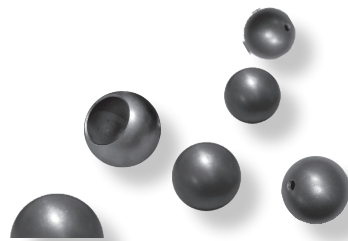
- grinding wheels
- Schleifscheiben



str. 4

### KULE

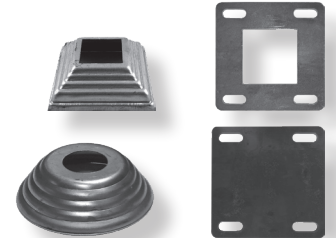
- spheres
- Kugeln
- шары



str. 5

### MASKOWNICE

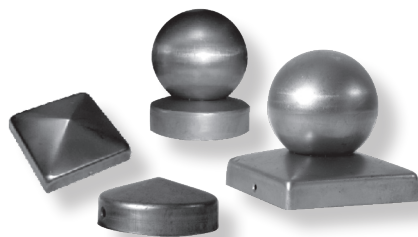
- plates
- Bodenrosetten
- закладные



str. 6

### DASZKI

- post caps
- Pfeilerabdeckungen
- заглушки



str. 7 - 8

### ZAWIASY

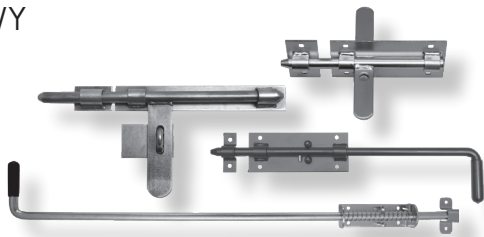
- hinges
- Scharniere
- НАВЕСЫ



str. 9 - 11

### RYGLE, ZASUWY

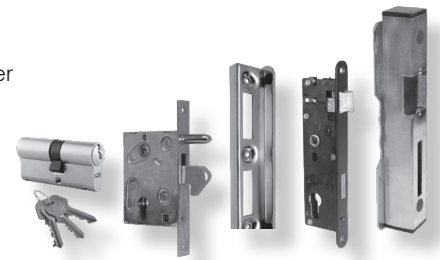
- bolts
- Riegel, Schlösser
- болты, защелки



str. 13

### KASETY, ZAMKI

- cassettes, locks
- Kastenschlösser, Schlösser
- вставки, самком



str. 14 - 16

### KLAMKI

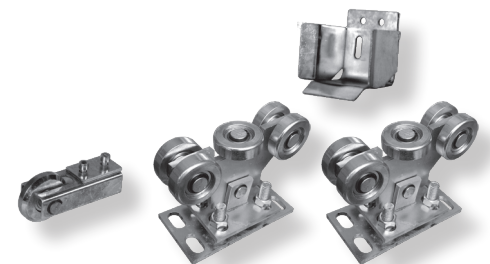
- door handles
- Griffe
- ручки



str. 17 - 18

### WÓZKI

- barrows
- Karen
- ролики для ворот



str. 19 - 20

### NAPĘDY

- gate drives
- Torantriebe
- ролики для ворот



str. 23

### ZASŁEPKI

- plastic plugs
- Verschlusskappen
- пластмассовые



str. 24-26

### KOTWY CHEMICZNE

- chemical anchors
- Schleifscheiben
- химические анкеры



str. 27

### FARBY

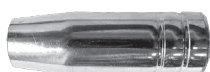
- paints
- Farben
- краски



str. 27



DRUT SPAWALNICZY SG2		
NR ART	∅ (mm)	W (kg)
DS 08.05	∅ 0,8	5,0
DS 08.15	∅ 0,8	15,0
DS 10.05	∅ 1,0	5,0
DS 10.15	∅ 1,0	15,0
DS 12.15	∅ 1,2	15,0
DS 16.15	∅ 1,6	15,0



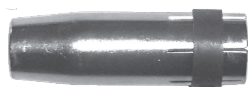
DYSZA GAZOWA TYPU MB 15		
NR ART	∅ (mm)	L (mm)
PP DG 15	∅12	53



KOŃCÓWKI PRĄDOWE TYPU MB 15			
NR ART	∅ (mm)	GWINT X L (mm)	MATERIAŁ
PP KP 15.08	∅ 0,8	M6 x 25	E-Cu
PP KP 15.10	∅ 1,0	M6 x 25	E-Cu
PP KP 15.12	∅ 1,2	M6 x 25	E-Cu



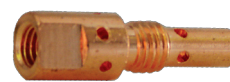
ŁĄCZNIK PRĄDOWY TYPU MB 15	
NR ART	GWINT
PP LP 15.06	M6



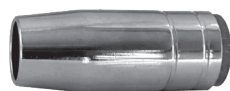
DYSZA GAZOWA TYPU MB 24		
NR ART	∅ (mm)	L (mm)
PP DG 24	∅12,5	63,5



KOŃCÓWKI PRĄDOWE TYPU MB 25/ MB 36			
NR ART	∅ (mm)	GWINT X L (mm)	MATERIAŁ
PP KP 25.08	∅ 0,8	M6 x 28	E-Cu
PP KP 25.10	∅ 1,0	M6 x 28	E-Cu
PP KP 25.12	∅ 1,2	M6 x 28	E-Cu



ŁĄCZNIKI PRĄDOWE TYPU MB 25	
NR ART	GWINT
PP LP 25.06	M6



DYSZA GAZOWA TYPU MB 25		
NR ART	∅ (mm)	L (mm)
PP DG 25	∅15	57



KOŃCÓWKI PRĄDOWE TYPU MB 401/ 501			
NR ART	∅ (mm)	GWINT X L (mm)	MATERIAŁ
PP KP 401.08	∅ 0,8	M8 x 30	E-Cu
PP KP 401.10	∅ 1,0	M8 x 30	E-Cu
PP KP 401.12	∅ 1,2	M8 x 30	E-Cu



ŁĄCZNIKI PRĄDOWE TYPU MB 36	
NR ART	GWINT
PP LP 36.06	M6
PP LP 36.08	M8



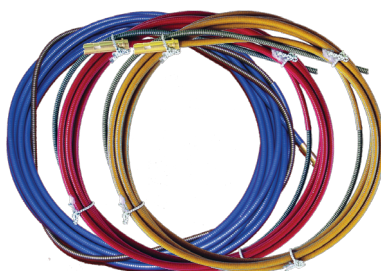
DYSZA GAZOWA TYPU MB 36		
NR ART	∅ (mm)	L (mm)
PP DG 36	∅16	84



PP SP 15	SPRĘŻYNA MB 15
PP SP 25	SPRĘŻYNA MB 25



DYSZA GAZOWA TYPU MB 401/501		
NR ART	∅ (mm)	L (mm)
PP DG 401	∅16	76

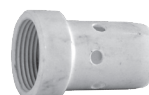


PP IZC 24	IZOLATOR TYPU MB 24
-----------	---------------------



PP IZ 36	IZOLATOR TYPU MB 36
----------	---------------------

WKŁAD PROWADZĄCY		NIEBIESKI	CZERWONY	ŻÓŁTY
NR ART	L (mm)	∅ (mm)	∅ (mm)	∅ (mm)
PP WP 3	3 000	∅ 0,6 - 0,8	∅ 1,0 - 1,2	∅ 1,4 - 1,6
PP WP 4	4 000	∅ 0,6 - 0,8	∅ 1,0 - 1,2	∅ 1,4 - 1,6
PP WP 5	5 000	∅ 0,6 - 0,8	∅ 1,0 - 1,2	∅ 1,4 - 1,6



PP IZ 401	IZOLATOR TYPU MB 401/501
-----------	--------------------------



ART. NR	CYNK spray
poj. (ml)	400



ART. NR	SPAW MIX spray
poj. (ml)	400



ART. NR	SPAW MIX pasta
poj. (ml)	330



ART. NR	ZASTOSOWANIE
TARCZE DO CIĘCIA METALU INOX - PŁASKIE	
SF CMI 125.10	do cięcia INOX stali kwasoodpornej 125 x 1,0 x 22
SF CMI 125.16	do cięcia INOX stali kwasoodpornej 125 x 1,6 x 22
TARCZE DO SZLIFOWANIA - WYPUKŁE	
SF SMI 125.60	do szlifowania INOX 125 x 6,0 x 22

ART. NR	ZASTOSOWANIE
TARCZE LISTKOWE DO SZLIFOWANIA METALU CIRKAT	
SF SMLC 125.40	ściernica listkowa 125 x 22 /40 CIRKAT
SF SMLC 125.60	ściernica listkowa 125 x 22 /60 CIRKAT
SF SMLC 125.80	ściernica listkowa 125 x 22 /80 CIRKAT
TARCZE LISTKOWE DO SZLIFOWANIA METALU KORKAT	
SF SMLK 125.40	ściernica listkowa 125 x 22 /40 KORKAT
SF SMLK 125.60	ściernica listkowa 125 x 22 /60 KORKAT
SF SMLK 125.80	ściernica listkowa 125 x 22 /80 KORKAT



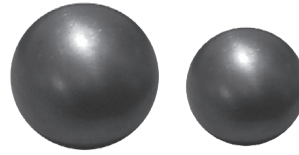
ART. NR	ZASTOSOWANIE
TARCZE DO CIĘCIA METALU INOX - PŁASKIE	
GF CMI 125.10	do cięcia INOX stali kwasoodpornej 125 x 1,0 x 22
GF CMI 125.16	do cięcia INOX stali kwasoodpornej 125 x 1,6 x 22
GF CMI 230.19	do cięcia INOX stali kwasoodpornej 230 x 1,9 x 22
GF CMI 300.32	do cięcia INOX stali kwasoodpornej 300 x 3,2 x 32
GF CMI 350.35	do cięcia INOX stali kwasoodpornej 350 x 3,5 x 32
GF CMI 400.40	do cięcia INOX stali kwasoodpornej 400 x 4,0 x 32
TARCZE DO CIĘCIA METALU - PŁASKIE	
GFP CM 125.10	do cięcia metalu 125 x 1,0 x 22 PREMIUM
GFP CM 125.16	do cięcia metalu 125 x 1,6 x 22 PREMIUM
GFP CM 230.25	do cięcia metalu 230 x 2,5 x 22 PREMIUM



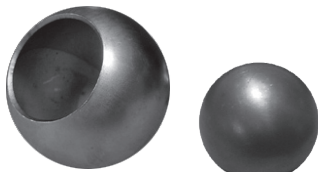
ART. NR	ZASTOSOWANIE
TARCZE LISTKOWE DO SZLIFOWANIA METALU CIRKAT	
GF SMLC 125.40	ściernica listkowa 125 x 22 /40 CIRKAT
GF SMLC 125.60	ściernica listkowa 125 x 22 /60 CIRKAT
GF SMLC 125.80	ściernica listkowa 125 x 22 /80 CIRKAT
TARCZE LISTKOWE DO SZLIFOWANIA METALU KORKAT	
GF SMLK 125.40	ściernica listkowa 125 x 22 /40 KORKAT
GF SMLK 125.60	ściernica listkowa 125 x 22 /60 KORKAT
GF SMLK 125.80	ściernica listkowa 125 x 22 /80 KORKAT
TARCZE DO SZLIFOWANIA - WYPUKŁE	
GF SMI 125.60	do szlifowania INOX 125 x 6,0 x 22
GF SM 125.60	do szlifowania metalu 125 x 6,0 x 22
GFP SM 125.60	do szlifowania metalu 125 x 6,0 x 22 PREMIUM



KULE PEŁNE GŁADKIE		
NR ART	ϕ (mm)	W (kg)
13.240	15	0,017
13.241	20	0,032
13.242	25	0,064
13.243	30	0,116
13.244	35	0,186
13.245	40	0,260
13.246	50	0,510



KULE PUSTE CAŁKOWICIE ZAMKNIĘTE			
NR ART	ϕ (mm)	G (mm)	W (kg)
13.249.30	30	1,0	0,022
13.249.40	40	1,0	0,068
13.249.50	50	1,5	0,086
13.249.60	60	1,5	0,135
13.249.70	70	1,5	0,175
13.249.80	80	1,5	0,237
13.249.90	90	2,0	0,301
13.249.100	100	1,5	0,368
13.249.120	120	2,0	0,674
13.249.150	150	2,0	1,420
13.249.200	200	2,0	1,818



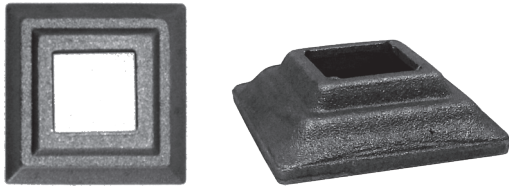
KULE PUSTE Z OTWOREM				
NR ART	ϕ (mm)	Otw.	G (mm)	W (kg)
13.251.15	15	□ 7,3	0,8	0,004
13.251.20	20	□ 9,5	0,8	0,009
13.251.25	25	□ 11	1,0	0,019
13.251.30	30	□ 13	1,0	0,032
13.251.35	35	□ 19	1,5	0,041
13.251.40	40	ϕ 22	1,0	0,062
13.251.50	50	ϕ 28	1,5	0,090
13.251.60	60	ϕ 33	1,5	0,125
13.251.70	70	ϕ 39	1,5	0,175
13.251.80	80	ϕ 44	1,5	0,245
13.251.90	90	ϕ 50	2,0	0,350
13.251.100	100	ϕ 57	1,5	0,400
13.251.120	120	ϕ 66	2,0	0,725
13.251.150	150	ϕ 84	2,0	1,100



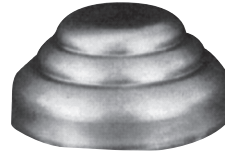
PÓLKULE			
NR ART	ϕ (mm)	G (mm)	W (kg)
13.280.40	40	1,0	0,026
13.280.50	50	1,5	0,045
13.280.60	60	1,5	0,068
13.280.70	70	1,5	0,089
13.280.80	80	1,5	0,126
13.280.90	90	2,0	0,154
13.280.100	100	1,5	0,199
13.280.120	120	2,0	0,331
13.280.150	150	2,0	0,502
13.280.200	200	2,0	0,908



NR ART	ϕ (mm)	H (mm)	G (mm)	W (kg)
15.291.41	ϕ 41	10	1,5	0,018
15.291.50	ϕ 50	12	1,5	0,025
15.291.63	ϕ 63	12	1,5	0,040
15.291.68	ϕ 68	14	1,5	0,050
15.291.90	ϕ 90	14	1,5	0,125
15.291.108	ϕ 108	14	1,5	0,140



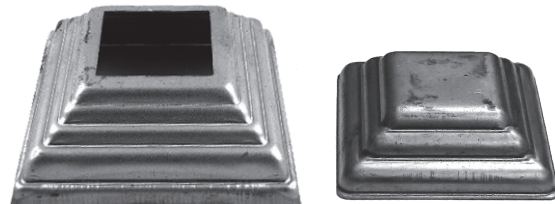
NR ART	H x L (mm)	□ (mm)	W (kg)
13.319	80 x 80	□ 30,5	0,280
13.321	80 x 80	□ 40,5	0,280
13.322	60 x 60	□ 25,5	0,180
13.323	60 x 60	□ 30,5	0,180
13.326	50 x 50	□ 20,5	0,110
13.327	40 x 40	□ 12,5	0,070
13.328	40 x 40	□ 14,5	0,070
13.329	40 x 40	□ 16,5	0,070



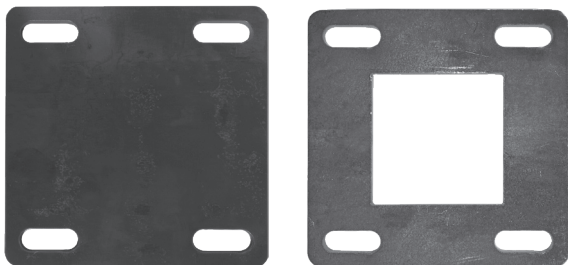
NR ART	H (mm)	φ (mm)	W (kg)
13.333	20	φ 80	0,230
13.334	20	φ 60	0,140
13.336	20	φ 40	0,050



NR ART	φ (mm)	φ otw. (mm)	G (mm)	H (mm)
13.483	φ 80	bez otw.	0,8	30,0
13.483.32	φ 80	φ 32	0,8	25,0
13.483.42	φ 97	φ 42	0,8	30,0
13.483.52	φ 110	φ 51	0,8	30,0

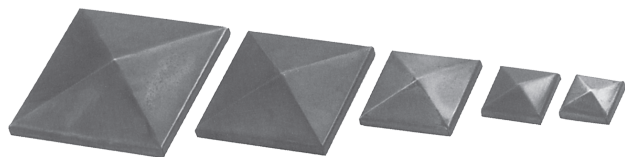


NR ART	□ (mm)	□ Otł. (mm)	G (mm)	H (mm)
13.484.12	44 x 44	□ 12	0,8	19,0
13.484.14	44 x 44	□ 14	0,8	19,0
13.486.16	44 x 44	□ 16	0,8	19,0
13.486.20	57x 57	□ 20	0,8	19,0
13.488.25	80 x 80	□ 25	0,8	30,0
13.488.30	80 x 80	□ 30	0,8	30,0
13.488.32	80 x 80	▯ 30 x 20	0,8	29,0
13.488.42	74 x 84	▯ 40 x 20	0,8	29,0
13.489.30	92 x 92	□ 30	0,8	30,0
13.489.40	90 x 90	□ 40	0,8	30,0
13.489.53	100 x 100	▯ 50 x 30	0,8	29,0
13.490.50	100 x 100	□ 50	0,8	30,0
13.490.60	108 x 108	□ 60	0,8	28,0
13.491.64	90 x 110	▯ 60 x 40	0,8	28,0
13.492.80	120 x 120	□ 80	0,8	28,0

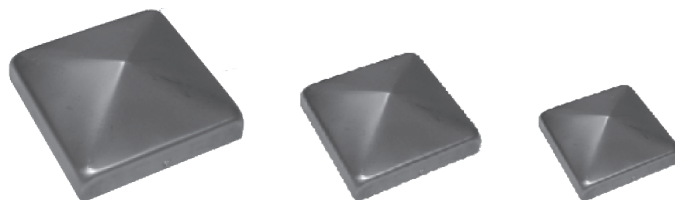


NR ART	□ (mm)	□ Otł. (mm)	G (mm)	W (kg)
13.650	100 x 100	bez otł.	4,0	0,290
13.650.50	100 x 100	50 x 50	5,0	0,260
13.660	120 x 120	bez otł.	4,0	0,430
13.660.60	120 x 120	60 x 60	5,0	0,390
13.680.80	160 x 160	80 x 80	6,0	0,820
13.600	160 x 160	bez otł.	5,0	0,940
13.600.100	160 x 160	100 x 100	6,0	0,650

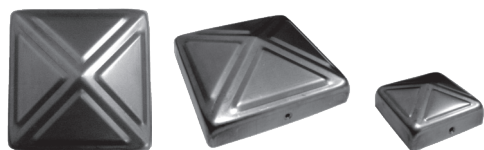
## DASZKI Z BLACHY CZARNEJ



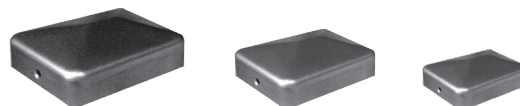
NR ART	□ (mm)	H (mm)	G (mm)	W (kg)
15.053	□ 40 x 40	5	1,5	0,045
15.054	□ 50 x 50	5	1,5	0,065
15.055	□ 60 x 60	5	1,5	0,080
15.056	□ 80 x 80	5	1,5	0,135
15.057	□ 100 x 100	5	1,5	0,195



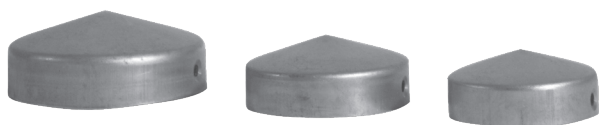
NR ART	□ (mm)	H (mm)	G (mm)	W (kg)
15.020	□ 20 x 20	10	0,8	0,020
15.025	□ 25 x 25	10	0,8	0,025
15.030	□ 30 x 30	10	0,8	0,030
15.040	□ 40 x 40	20	0,8	0,040
15.050	□ 50 x 50	20	0,8	0,043
15.060	□ 60 x 60	20	0,8	0,061
15.070	□ 70 x 70	20	0,8	0,076
15.080	□ 80 x 80	20	0,8	0,096
15.090	□ 90 x 90	20	0,8	0,104
15.100	□ 100 x 100	20	0,8	0,110
15.120	□ 120 x 120	20	0,8	0,134



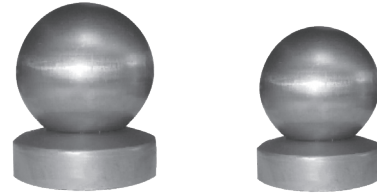
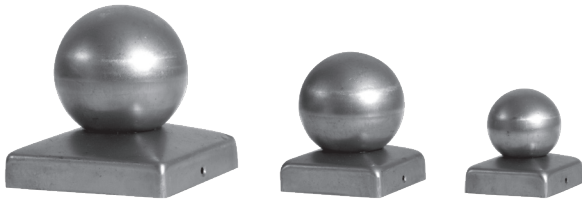
NR ART	□ (mm)	H (mm)	G (mm)	W (kg)
15.040.01	□ 40 x 40	20	0,8	0,040
15.050.01	□ 50 x 50	20	0,8	0,043
15.060.01	□ 60 x 60	20	0,8	0,061
15.080.01	□ 80 x 80	20	0,8	0,096
15.100.01	□ 100 x 100	20	0,8	0,110
15.120.01	□ 120 x 120	20	0,8	0,134



NR ART	□ (mm)	H (mm)	G (mm)	W (kg)
15.050.30	□ 50 x 30	20	0,8	0,035
15.060.40	□ 60 x 40	20	0,8	0,045
15.080.40	□ 80 x 40	20	0,8	0,051



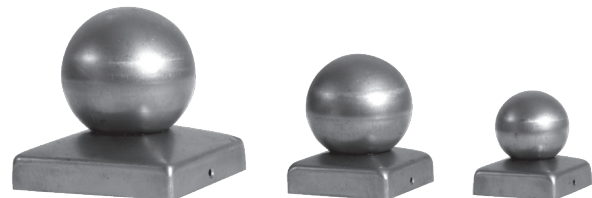
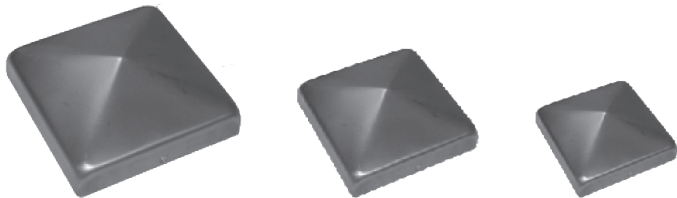
NR ART	∅ (mm)	H (mm)	G (mm)	W (kg)
15.142	∅ 42,4 (1 1/4")	10	0,8	0,035
15.148	∅ 48,3 (1 1/2")	10	0,8	0,045
15.160	∅ 60,3 (2")	10	0,8	0,068
15.172	∅ 72	20	0,8	0,095
15.177	∅ 76,1 (2 1/2")	20	0,8	0,101
15.180	∅ 80	20	0,8	0,112
15.190	∅ 90	20	0,8	0,122
15.200	∅ 100	20	0,8	0,176
15.220	∅ 120	20	0,8	0,180



NR ART	□ (mm)	∅ KULI (mm)	W (kg)
15.040.40	□ 40 x 40	∅ 40	0,083
15.040.60	□ 40 x 40	∅ 60	0,152
15.050.50	□ 50 x 50	∅ 50	0,120
15.060.50	□ 60 x 60	∅ 50	0,120
15.060.60	□ 60 x 60	∅ 60	0,175
15.060.80	□ 60 x 60	∅ 80	0,280
15.070.60	□ 70 x 70	∅ 60	0,195
15.070.70	□ 70 x 70	∅ 70	0,210
15.080.60	□ 80 x 80	∅ 60	0,220
15.080.80	□ 80 x 80	∅ 80	0,320
15.090.90	□ 90 x 90	∅ 90	0,395
15.100.80	□ 100 x 100	∅ 80	0,360
15.100.100	□ 100 x 100	∅ 100	0,465
15.120.100	□ 120 x 120	∅ 100	0,520
15.120.120	□ 120 x 120	∅ 120	0,855

NR ART	∅ (mm)	∅ KULI (mm)	W (kg)
15.142.40	∅ 42,4 (1 1/4")	∅ 40	0,123
15.148.50	∅ 48,3 (1 1/2")	∅ 50	0,145
15.148.60	∅ 48,3 (1 1/2")	∅ 60	0,152
15.160.60	∅ 60,3 (2")	∅ 60	0,185
15.160.80	∅ 60,3 (2")	∅ 80	0,185
15.172.70	∅ 72	∅ 70	0,285
15.177.80	∅ 76,1 (2 1/2")	∅ 80	0,320
15.180.80	∅ 80	∅ 80	0,245
15.190.90	∅ 90	∅ 90	0,389
15.200.100	∅ 100	∅ 100	0,410

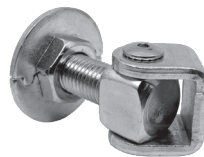
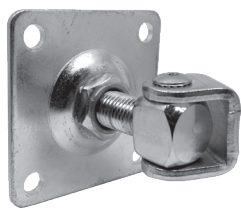
DASZKI Z BLACHY OCYNKOWANEJ



DASZKI Z BLACHY OCYNKOWANEJ				
NR ART	□ (mm)	H (mm)	G (mm)	W (kg)
15.040 ZN	□ 40 x 40	20	0,8	0,040
15.050 ZN	□ 50 x 50	20	0,8	0,043
15.060 ZN	□ 60 x 60	20	0,8	0,061
15.080 ZN	□ 80 x 80	20	0,8	0,096
15.100 ZN	□ 100 x 100	20	0,8	0,110
15.120 ZN	□ 120 x 120	20	0,8	0,134

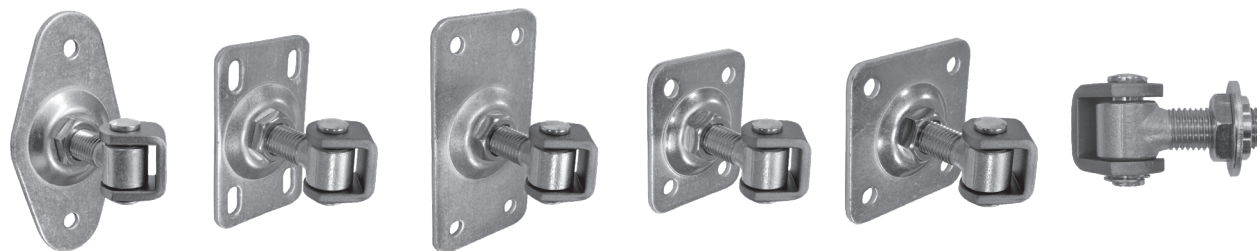
DASZKI Z BLACHY OCYNKOWANEJ			
NR ART	□ (mm)	∅ KULI (mm)	W (kg)
15.040.40 ZN	□ 40 x 40	∅ 40	0,083
15.060.60 ZN	□ 60 x 60	∅ 60	0,175
15.080.80 ZN	□ 80 x 80	∅ 80	0,320
15.100.100 ZN	□ 100 x 100	∅ 100	0,465



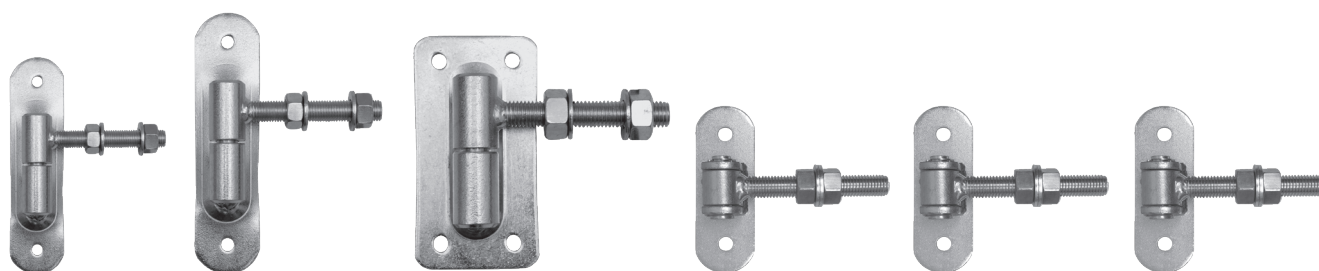


NR ART	H x L (mm)	GWINT M/ L (mm)	W (kg)
15.240.16	80 x 80	M 16 x 50	0,482
15.240.20	100 x 100	M 20 x 50	0,684

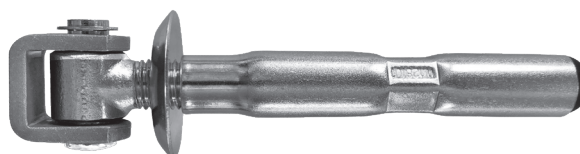
NR ART	L (mm)	M (mm)	W (kg)
15.242.16	50	M 16	0,350
15.242.20	50	M 20	0,468



NR ART	15.250.01	15.250.02	15.250.03		15.250.07	15.250.08
H x L (mm)	160 x 85	120 x 75	160 x 85		100 x 100	65
M/ $\phi$ (mm)	M 20	M 20	M 20		M 20	M 20
W (kg)	0,720	0,680	0,840		0,710	0,450
NR ART			15.250.04	15.250.05	15.250.06	15.250.09
H x L (mm)			120 x 75	75 x 55	75 x 75	50
M/ $\phi$ (mm)			M 16	M 16	M 16	M 16
W (kg)			0,540	0,340	0,420	0,280

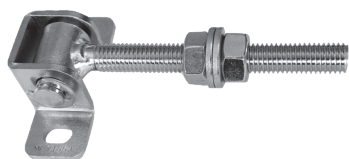


NR ART	15.250.12	15.250.16	15.250.18	15.253.16	15.253.18	15.253.20
H x L (mm)	150 x 40	200 x 50	160 x 85	115 x 40 x 130	140 x 50 x 130	140 x 50 x 130
M/ $\phi$ (mm)	M 12	M 16	M 18	M 16	M 18	M 20
$\phi$ (mm)	$\phi$ 24	$\phi$ 27	$\phi$ 30			
W (kg)	0,580	0,960	1,250	0,600	0,910	0,960

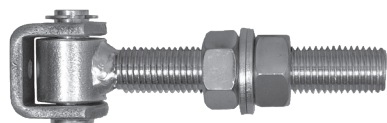


NR ART	$\phi$ (mm)	L (mm)	M (mm)	W (kg)
15.251.02	$\phi$ 18	120	M 12	0,100
15.251.06	$\phi$ 21	140	M 16	0,160
15.252.10	$\phi$ 27	160	M 20	0,250

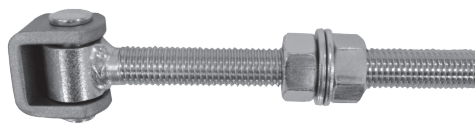
NR ART	M (mm)	$\phi$ (mm)	L (mm)	W (kg)
15.251.16	M 16	$\phi$ 21	140	0,430
15.251.20	M 20	$\phi$ 27	160	0,670



NR ART	M (mm)	L (mm)	W (kg)
15.252.12	M 12	115	0,270
15.252.16	M 16	130	0,440



NR ART	L (mm)	M (mm)	W (kg)
15.255.16	130	M 16	0,410
15.255.18	130	M 18	0,580
15.255.20	130	M 20	0,650

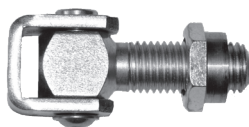


NR ART	L (mm)	M (mm)	W (kg)
15.256.16	160	M 16	0,460
15.256.18	180	M 18	0,660
15.256.20	180	M 20	0,760

ELEMENT - KĄT OTWARCIA 180 °



NR ART	H x L (mm)	G (mm)	OTW (mm)	W (kg)
15.254.16	40 x 75	8	M 16	0,140
15.254.18	60 x 90	8	M 18	0,270
15.254.20	60 x 90	8	M 20	0,260



NR ART	L (mm)	M (mm)	W (kg)
15.264.16	50	M 16	0,310
15.264.20	65	M 20	0,440



NR ART	L (mm)	M (mm)	W (kg)
15.265.20	136-153	M 20	0,560



NR ART	φ (mm)	H (mm)	W (kg)
15.401	φ 27	145	0,500
15.402	φ 35	190	1,100



NR ART	φ (mm)	H (mm)	W (kg)
15.412	φ 12	60	0,050
15.416	φ 16	66	0,100
15.420	φ 20	70	0,160
15.424	φ 24	80	0,300
15.427	φ 27	90	0,420
15.430	φ 30	100	0,520
15.435	φ 35	120	0,880
15.440	φ 40	120	1,140



NR ART	φ (mm)	H (mm)	W (kg)
15.420.01	φ 20	70	0,160
15.424.01	φ 24	80	0,280
15.427.01	φ 27	90	0,400
15.430.01	φ 30	100	0,560
15.435.01	φ 35	120	0,880
15.440.01	φ 40	120	1,160



NR ART	φ (mm)	L (mm)	□ (mm)	W (kg)
15.441	φ 14	400	□ 35 x 4	0,480
15.442	φ 14	600	□ 35 x 4	0,700
15.443	φ 18	800	□ 40 x 5	1,340
15.444	φ 18	1000	□ 50 x 5	2,060
15.445	φ 20	1150	□ 60 x 6	3,380



NR ART	15.451	15.451.01	15.451.05	15.451.06	15.451.07	15.451.08	15.451.09
H x L (mm)	400 x 650	250 x 290	400	150	200	220	270
□ (mm)	□ 50 x 5	□ 35 x 4	□ 50 x 5	□ 35 x 5	□ 40 x 6	□ 50 x 6	□ 60 x 8
φ (mm)	φ 27	φ 14	φ 27	φ 14	φ 18	φ 18	φ 20
W (kg)	2,750	0,510	1,680	0,240	0,440	0,580	1,040



NR ART	φ (mm)	L (mm)	□ (mm)	NR ART	15.452	15.452.01	15.452.05	15.452.06
15.448	φ 14	500	□ 35 x 4	H x L (mm)	400 x 650	250 x 290	400	150
15.449	φ 18	700	□ 50 x 5	□ (mm)	□ 50 x 5	□ 35 x 4	□ 50 x 5	□ 35 x 5
				φ (mm)	φ 27	φ 14	φ 27	φ 14
				W (kg)	2,750	0,520	1,600	0,200



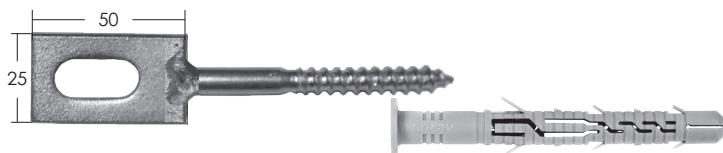
NR ART	15.453.01	15.455.01	15.455.02	15.455.03	15.455.04
H x L (mm)	200 x 50	150	200	220	270
□ (mm)	□ 50 x 5	□ 35 x 5	□ 40 x 6	□ 50 x 6	□ 60 x 8
φ (mm)	φ 27	φ 14	φ 18	φ 18	φ 20
W (kg)	0,800	0,240	0,460	0,600	1,100



NR ART	15.254.07	15.254.08	15.254.10	15.254.14
H x L (mm)	50 x 25	50 x 30	50 x 40	40 x 30
G (mm)	4	4	4	4
OTW (mm)	9 x 23	9 x 23	9 x 23	9 x 20
W (kg)	0,030	0,035	0,080	0,035

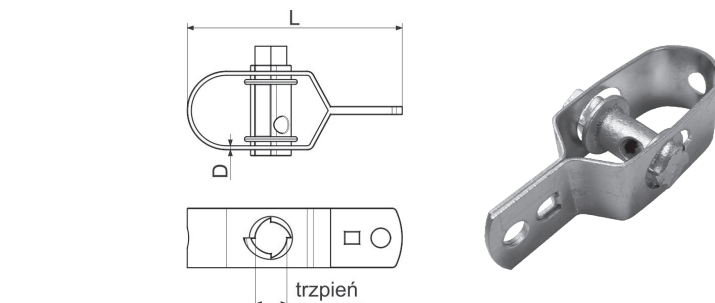
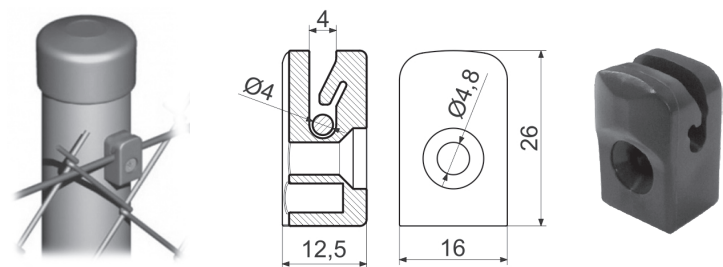


ŁĄCZNIK PRZEŚLA DO PRZYKRĘCANIA			
NR ART	H x L (mm)	OTW (mm)	W (kg)
15.257.15	80 x 25 x 39	9 x 20	0,066



UCHWYT do koszulki 12 x 60				
NR ART	H x L (mm)	G (mm)	otw (mm)	W (kg)
15.258.10	25 x 130	4	11 x 23	0,080

UCHWYT Z PODKŁADKĄ do koszulki 12 x 60				
NR ART	H x L (mm)	G (mm)	otw (mm)	W (kg)
15.259.10	25 x 130	4	11 x 23	0,080

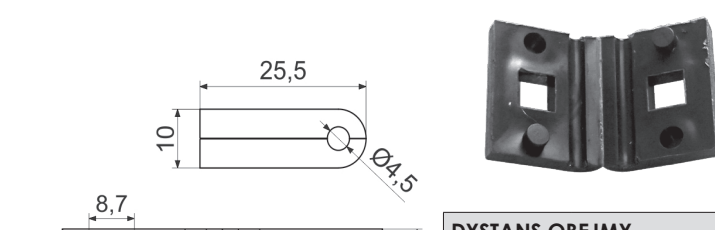
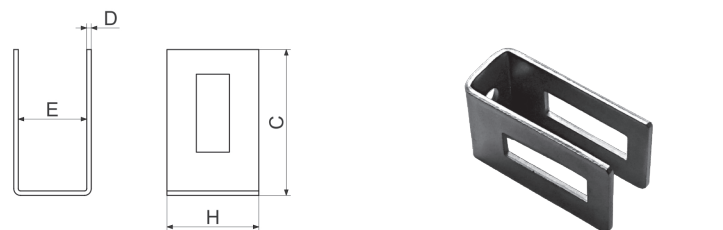


18.003 PRZELOTKA UNIWERSALNA	
mocowana na wkręt samogwintujący M4, 8 x 25	

NACIĄG DO DRUTU (OCYNK GALWANICZNY)			
NR ART	TRZPIEŃ (mm)	D (mm)	L (mm)
18.150	Ø14	1,5	90



<b>18.131</b> <b>UCHWYT PODPORY SŁUPKA</b> <b>POJEDYŃCZY OCYNK</b> (OCYNK GALWANICZNY) mocowana na wkręt samogwintujący 6, 3 x 25	<b>18.132</b> <b>UCHWYT PODPORY SŁUPKA</b> <b>PODWÓJNY</b> (OCYNK GALWANICZNY) mocowana na wkręt samogwintujący 2 x 6, 3 x 25	<b>18.350</b> KLIPS POMOCNICZY	<b>18.351</b> ZAPINKA	<b>18.354</b> ZAPINKA 1/2	<b>18.355</b> PODKŁADKA BLASZKOWA
---	---	--------------------------------------	--------------------------	------------------------------	---



UCHWYT UNIWERSALNY (OCYNK GALWANICZNY)				
NR ART	D (mm)	H (mm)	C (mm)	E (mm)
18.325	2	25,0	41,0	14,0

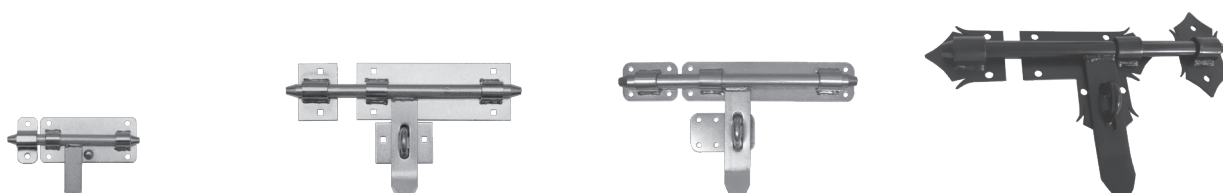
DYSTANS OBEJMY	
NR ART	DRUT (mm)
18.334	4
18.335	5



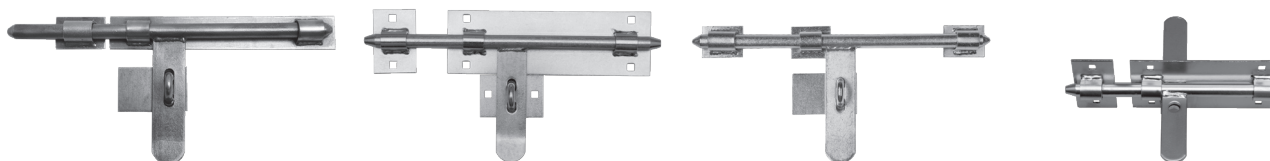
RYGLE	NIEMALOWANE	
NR ART	15.463.01	15.464.01 WAŚKI
L (mm)	320	420
φ (mm)	φ 14	φ 14
W (kg)	0,700	0,770



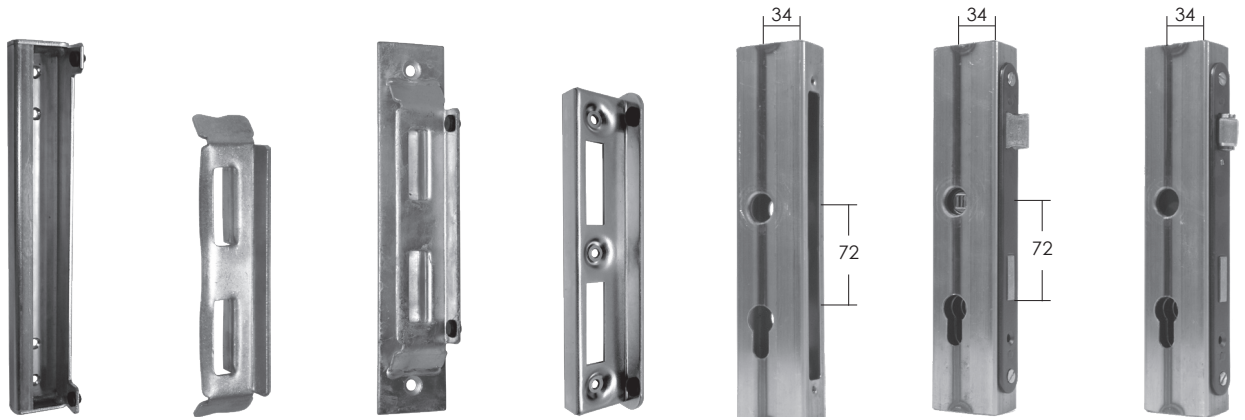
RYGLE	OCYNKOWANE							
NR ART	15.462.02 WAŚKI	15.462.04 SPRĘŻYNA	15.463.02	15.464.02 WAŚKI	15.464.04 SPRĘŻYNA	15.468	15.468.03	15.468.04 SPRĘŻYNA
L (mm)	220	220	320	420	420	800	800	800
φ (mm)	φ 12	φ 12	φ 14	φ 14	φ 14	φ 14	φ 14	φ 14
W (kg)	0,380	0,430	0,660	0,760	0,830	1,250	1,300	0,850



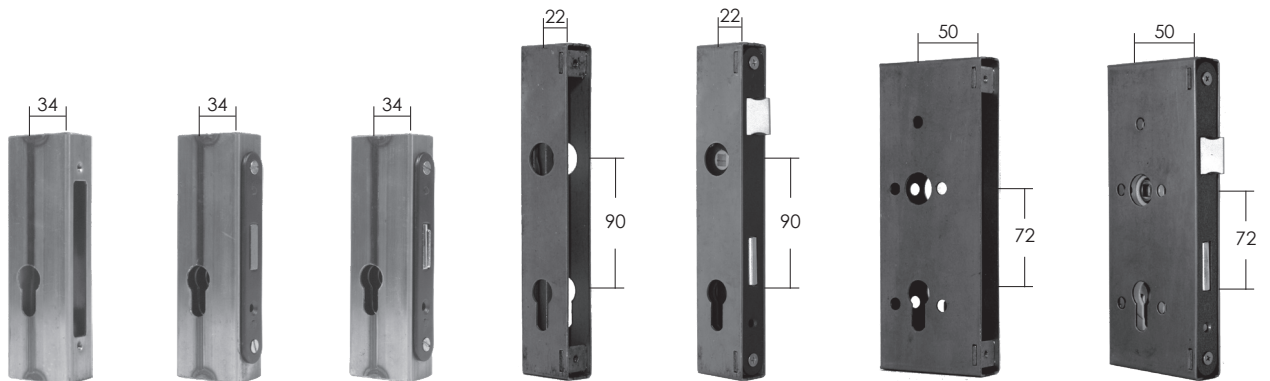
ZASUWA	OCYNKOWANE			MALOWANE
NR ART	15.471.02	15.472.02	15.472.03	15.472.06
L (mm)	150	270	270	270
φ (mm)	φ 12	φ 16	φ 16	φ 16
W (kg)	0,300	0,900	0,900	0,840



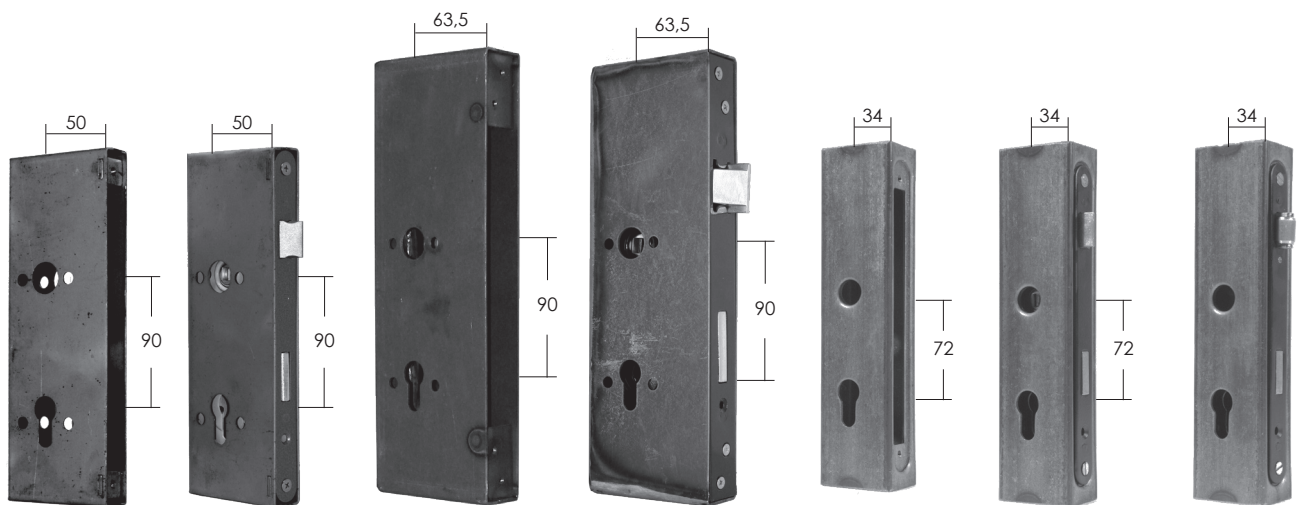
ZASUWA	NIEMALOWANE	OCYNKOWANE		
NR ART	15.473.01	15.473.02	15.473.03	15.478
L (mm)	340	340	340	210
φ (mm)	φ 16	φ 16	φ 16	φ 14
W (kg)	1,000	1,120	0,930	0,670



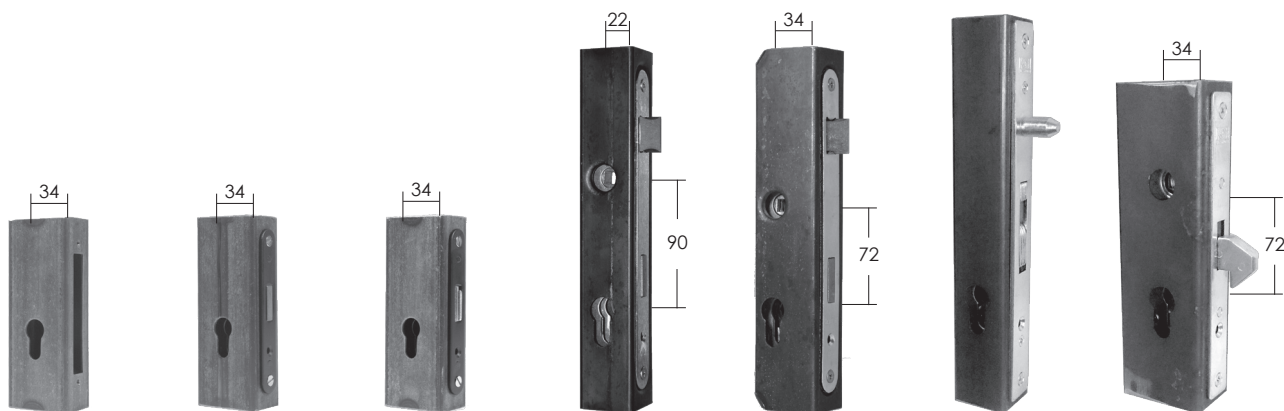
NR ART	15.529	15.530	15.531	15.532	15.533	15.533.01	15.533.02
	OCYNKOWANY		OCYNKOWANY	OCYNKOWANY		15.533 + 15.671	15.533 + 15.672
□ (mm)	24 x 45			40	50 x 30	50 x 30	50 x 30
H (mm)	298	200	260	195	245	245	245
W (kg)	0,640	0,240	0,240	0,260	0,460	1,040	0,860



NR ART	15.534	15.534.01	15.534.02	15.634	15.634.01	15.638	15.638.01
		15.534 + 15.673	15.534 + 15.675		15.634 + 15.664		15.638 + 15.668
□ (mm)	50 x 30	50 x 30	50 x 30	40 x 25	40 x 25	85 x 25	85 x 25
H (mm)	165	165	165	225	225	215	215
W (kg)	0,320	0,560	0,580	0,340	0,700	0,560	1,120



NR ART	15.639	15.639.01	15.640	15.640.01	15.641	15.641.01	15.641.02
		15.639 + 15.669		15.640 + 15.670		15.641 + 15.671	15.641 + 15.672-
□ (mm)	85 x 25	85 x 25	105 x 35	105 x 35	60 x 40	60 x 40	60 x 40
H (mm)	240	240	305	305	245	245	245
W (kg)	0,720	1,260	1,160	2,120	0,740	1,240	1,180



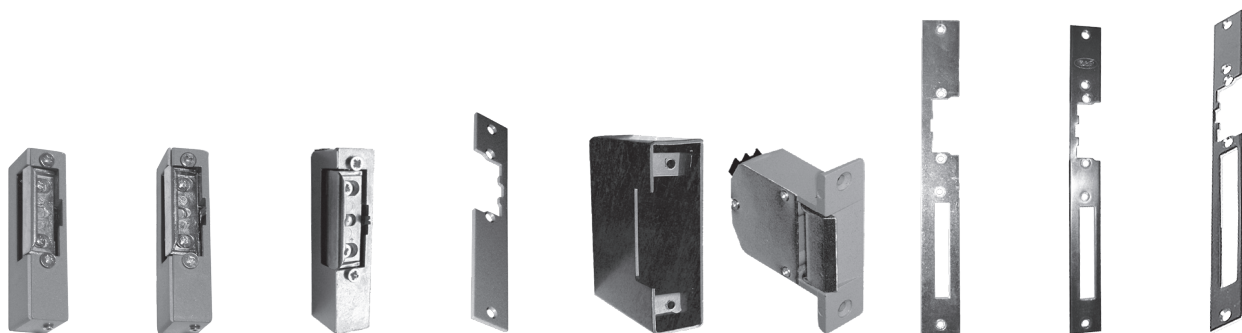
NR ART	15.642	15.642.01	15.642.02	15.644.01	15.645.01	15.646.01	15.647.01
		15.642 + 15.673	15.642 + 15.675				
□ (mm)	60 x 40	60 x 40	60 x 40	40 x 40	50 x 40	40 x 40	40 x 60
H (mm)	165	165	165	245	245	258	200
W (kg)	0,520	0,780	0,780	0,860	1,120	1,040	0,980



NR ART	15.648.01	15.649	15.649.01
			15.649 + 15.679
□ (mm)	80 x 40	105 x 30	105 x 30
H (mm)	260	215	215
W (kg)	1,420	0,760	1,720



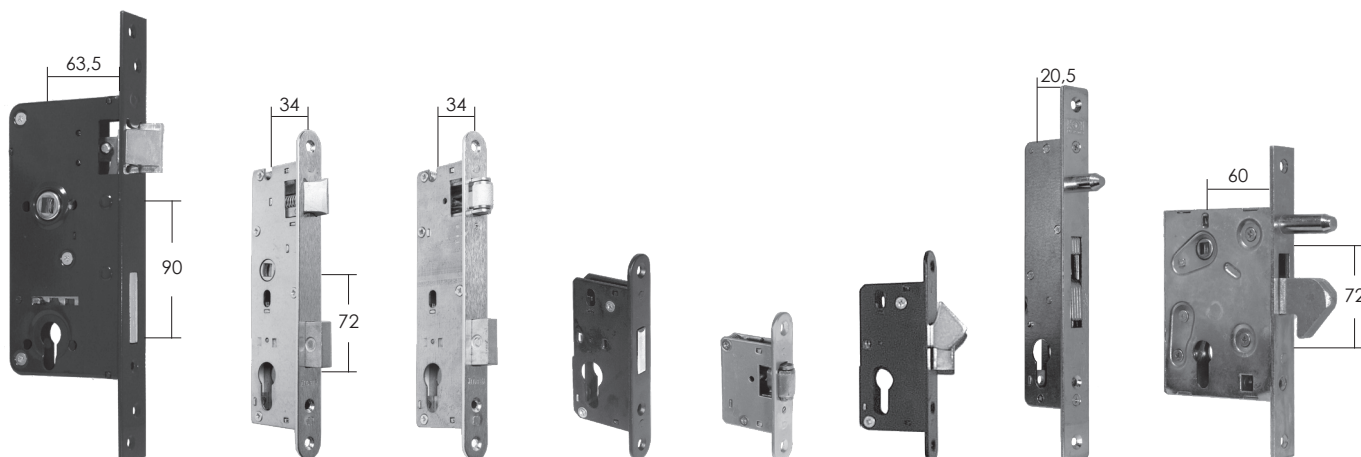
NR ART	15.650 KASETA ELEKTROZACZEPU	15.650.02 KASETA Z ELEKTROZACZEPEM R4	15.650.04 KASETA ELEKTROZACZEPU	15.650.05 KASETA ELEKTROZACZEPU	15.644.15	15.644.20	15.646.15	15.646.20
	OCYNKOWANA	OCYNKOWANA	OCYNKOWANA	OCYNKOWANA	90/22	90/22	72/34	72/34
□ (mm)	40 x 40	45 x 35	45 x 35	40 x 40	40 x 40	40 x 40	60 x 40	60 x 40
H (mm)	280	255	255	352	1 500	2 000	1 500	2 000
W (kg)	0,940	1,350	1,000	0,940	2,980	3,860	4,000	5,200



NR ART	15.651 ELEKTROZACZEP R3	15.651.01 ELEKTROZACZEP R3 Z BLOKADĄ	15.651.03 ELEKTROZACZEP R3 Z BLOKADĄ Z PAMIĘCIĄ	15.651.05 SZYLD UNIWERSALNY	15.652 KASETA ELEKTROZACZEPU	15.652.01 ELEKTROZACZEP SZEROKI	15.652.04 SZYLD DŁUGI PROSTY	15.652.05 SZYLD DŁUGI PROSTY	15.652.06 SZYLD DŁUGI WCIĘTY
	U=10 ± 2V	U=10 ± 2V	U=10 ± 2V	OCYNKOWANY			OCYNKOWANY	OCYNKOWANY	OCYNKOWANY
□/ L (mm)	20 x 28,5	20 x 28,5	20 x 28,5		34 x 90	27 x 55	29,5	25,5	25,5
H (mm)	90	90	90	148 x 25,5	102	77	250	250	250
W (kg)	0,200	0,200	0,200	0,070	0,340	0,240	0,125	0,100	0,090

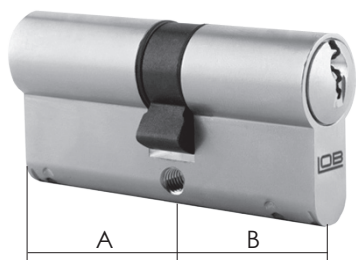


NR ART	15.654 ELEKTROZACZEP R4	15.654.01 ELEKTROZACZEP R4 Z BLOKADĄ	15.654.03 ELEKTROZACZEP R4 Z BLOKADĄ Z PAMIĘCIĄ	15.655 ELEKTROZACZEP R5	15.655.01 ELEKTROZACZEP R5 Z BLOKADĄ	15.664 ZAPADKOWO- ZASUWKOWY 90/22	15.668 ZAPADKOWO- ZASUWKOWY 72/50	15.669 ZAPADKOWO- ZASUWKOWY 90/50
	U=10 ± 2V	U=10 ± 2V	U=10 ± 2V	U=10 ± 2V	U=10 ± 2V			
□/ L (mm)	21 x 29	21 x 29	21 x 29	16,5 x 29	16,5 x 29			
H (mm)	68	68	68	67	67	220	210	235
W (kg)	0,160	0,160	0,160	0,130	0,130	0,360	0,540	0,600



NR ART	15.670 ZAMEK BRAMOWY	15.671 ZAPADKOWO- ZASUWKOWY 72/34	15.672 ROLKOWO- ZASUWKOWY	15.673 ZASUWKOWY	15.674 ZAMEK ROLKOWY	15.675 ZAMEK HAKOWY	15.677 ZAMEK HAKOWY H 40	15.679 ZAMEK HAKOWY F 60
H (mm)	300	220	220	140	100	140	250	210
W (kg)	1,000	0,600	0,540	0,300	0,200	0,300	0,540	1,000





NR ART	A x B	KOLOR	W (kg)
15.1025.25 M	25 x 25	mosiądz	0,160
15.1030.30 M	30 x 30	mosiądz	0,200
15.1035.35 M	35 x 35	mosiądz	0,220
15.1125.25 N	25 x 25	nikiel/ satyna	0,160
15.1130.30 N	30 x 30	nikiel/ satyna	0,200
15.1135.35 N	35 x 35	nikiel/ satyna	0,220

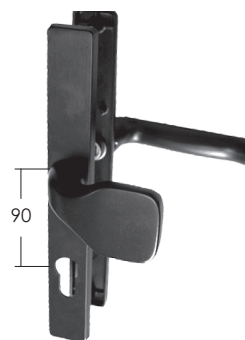
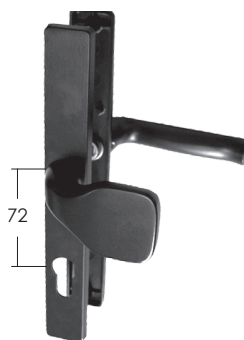
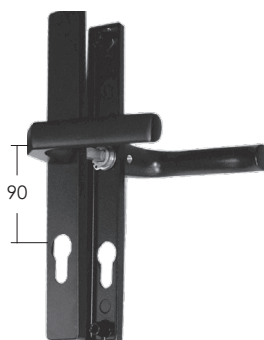
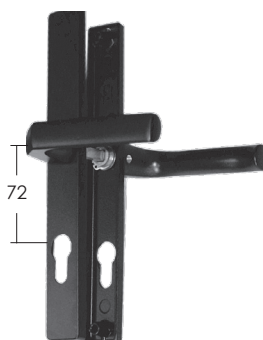


NR ART	15.332 TWORZYWO	15.460.01 STAL CZARNA	15.460.02 STAL CZARNA	16.015.01 KLAMKA OCYNKOWANA
φ / H (mm)	50 x 23	φ 35	55 x 35	142 x 54 x 90
G (mm)		2,5	2,5	
W (kg)	0,010	0,030	0,050	0,460



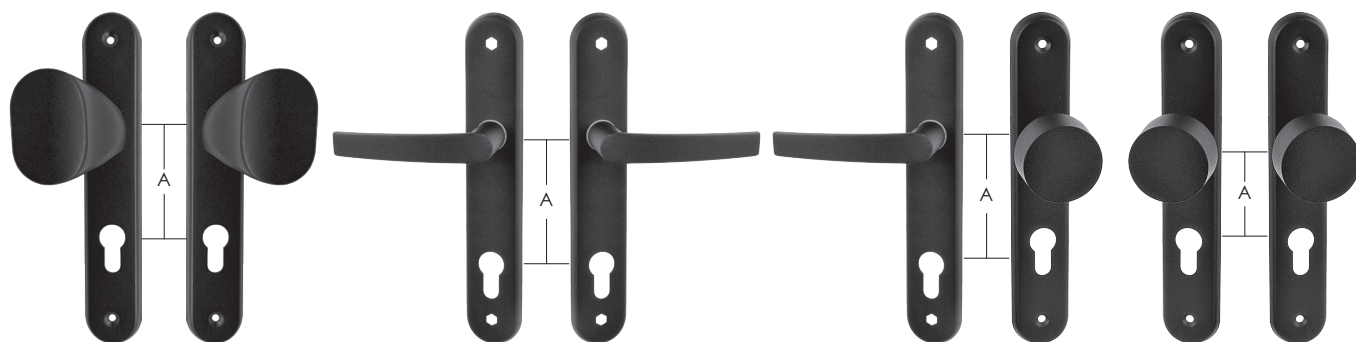
NR ART	16.320	16.321	16.322	16.324
H x L (mm)	125	93 x 65	93 x 65	125
W (kg)	0,500	0,250	0,500	0,500

KLAMKI ALUMINIOWE MALOWANE PROSZKOWO



NR ART	16.325	16.326	16.328	16.329	16.330
H x L (mm)	30 x 240	30 x 240	30 x 240	30 x 240	30 x 240
A (mm)	72	90	72	90	
W (kg)	0,600	0,600	0,600	0,600	0,440

KLAMKI / GAŁKI ALUMINIOWE  
SZYLDY OCYNKOWANE MALOWANE PROSZKOWO

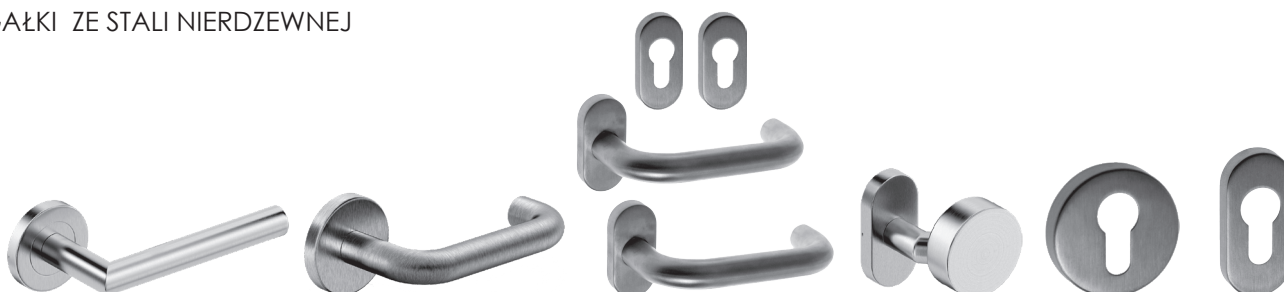


<b>NR ART</b>	<b>16.340.72</b>	<b>16.342.72</b>	<b>16.344.72</b> GAŁKA STAŁA	<b>16.348.72</b> GAŁKA OBROTOWA
SZYLD (mm)	40 x 230	40 x 230	40 x 230	40 x 230
A (mm)	72	72	72	72
<b>NR ART</b>	<b>16.340.90</b>	<b>16.342.90</b>	<b>16.344.90</b>	<b>16.348.72</b>
SZYLD (mm)	40 x 230	40 x 230	40 x 230	40 x 230
A (mm)	90	90	90	90
W (kg)	0,430	0,340	0,400	0,440

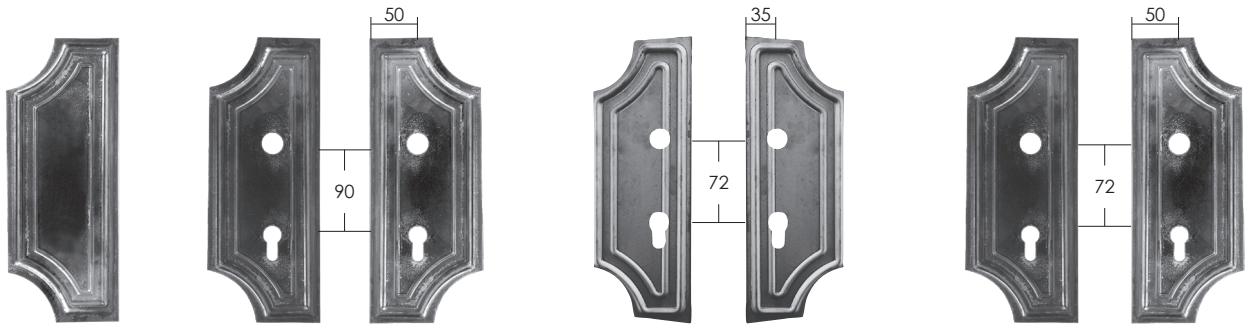


<b>NR ART</b>	<b>16.342</b>	<b>16.344</b> KLAMKA/ GAŁKA STAŁA	<b>16.346</b> GAŁKA STAŁA/ STAŁA	<b>16.347</b> GAŁKA STAŁA/ OBROTOWA	<b>16.451</b> STAŁ MALOWANA
H x L (mm)	∅ 62 x 98	40 x 230	∅ 62 x ∅ 51	∅ 62 x ∅ 51	∅ 62
W (kg)	0,220	0,270	0,270	0,320	0,050

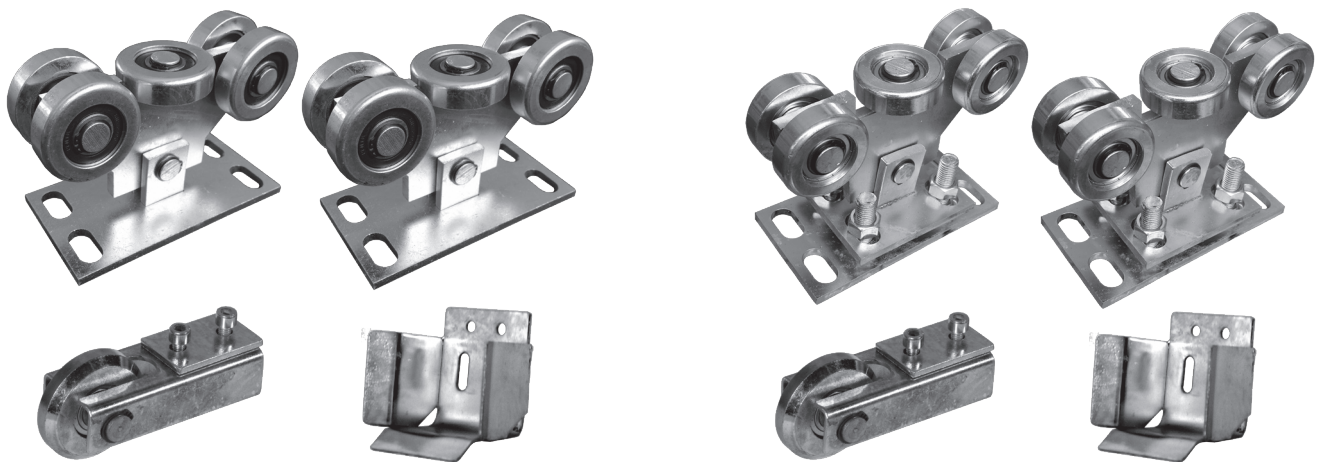
KLAMKI / GAŁKI ZE STALI NIERDZEWNEJ



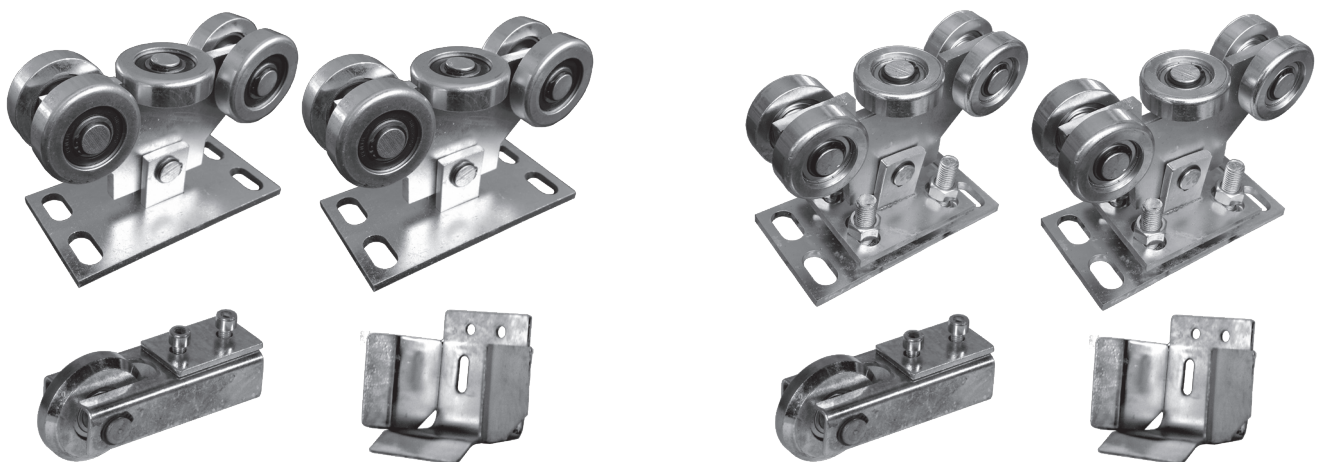
<b>NR ART</b>	<b>16.500</b>	<b>16.501</b>	<b>16.502.01</b>	<b>16.512</b>	<b>16.531</b>	<b>16.532</b>
SZYLD (mm)	∅ 52	∅ 52	70 x 32	61 x 32	∅ 54	70 x 32
H x L (mm)	70 x 135	68 x 135	70 x 140	∅ 53 x 75		
W (kg)	0,380	0,390	0,365	0,255	0,080	0,085



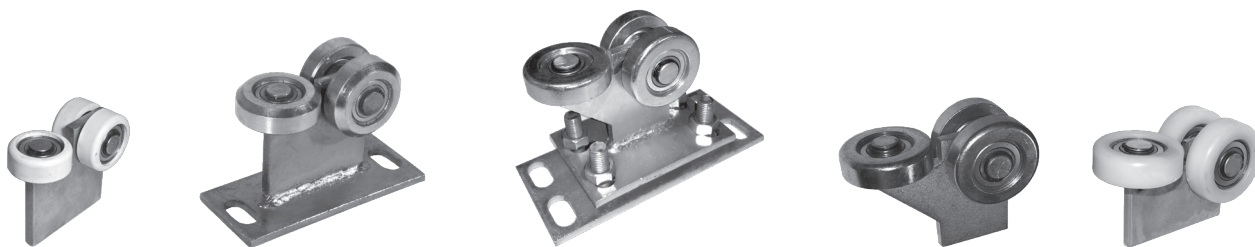
NR ART	15.363	15.363.01	15.363.02	15.363.03	15.363.04	15.363.05	15.363.06
H x L (mm)	280 x 110	280 x 110	280 x 110	280 x 110	280 x 110	280 x 110	280 x 110
G (mm)	3	3	3	3	3	3	3
W (kg)	0,660	0,600	0,600	0,600	0,600	0,600	0,600



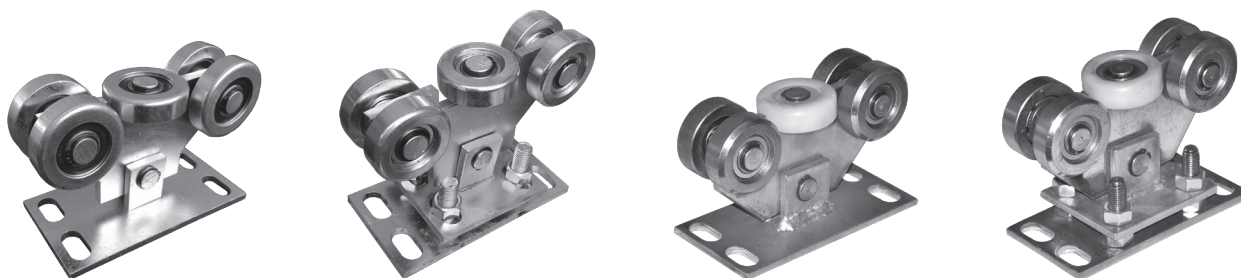
PAKIET 1 WÓZKI JEZDNE 70	PAKIET 2 WÓZKI JEZDNE Z REGULACJĄ 70
15.705 x 2 szt.	15.705.01 x 2 szt.
15.825 x 1 szt.	15.825 x 1 szt.
15.826.70 x 1 szt.	15.826.70 x 1 szt.



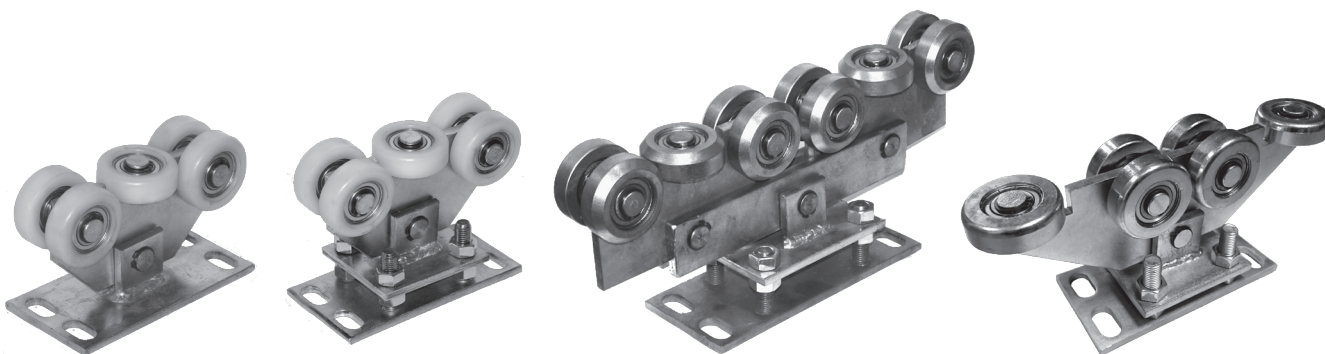
PAKIET 3 WÓZKI JEZDNE 80	PAKIET 4 WÓZKI JEZDNE Z REGULACJĄ 80
15.805 x 2 szt.	15.805.01 x 2 szt.
15.825 x 1 szt.	15.825 x 1 szt.
15.826.80 x 1 szt.	15.826.80 x 1 szt.



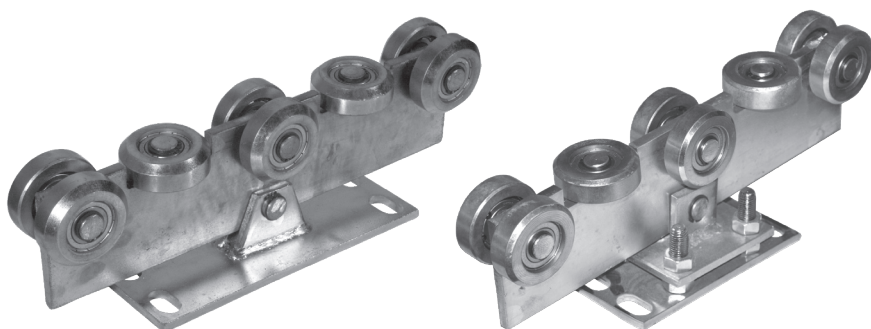
<b>NR ART</b>	<b>15.503.02</b> WÓZEK JEZDNY 50	<b>15.703</b> WÓZEK JEZDNY 70	<b>15.703.01</b> WÓZEK JEZDNY 70	<b>15.703.02</b> WÓZEK JEZDNY 70	<b>15.703.06</b> WÓZEK JEZDNY 70
W (kg)	0,600	2,500	4,320	1,520	1,250
<b>NR ART</b>	<b>15.603.02</b> WÓZEK JEZDNY 60	<b>15.803</b> WÓZEK JEZDNY 80	<b>15.803.01</b> WÓZEK JEZDNY 80	<b>15.803.02</b> WÓZEK JEZDNY 80	<b>15.803.06</b> WÓZEK JEZDNY 80
W (kg)	0,700	2,940	4,920	1,820	1,400



<b>NR ART</b>	<b>15.705</b> WÓZEK JEZDNY 70	<b>15.705.01</b> WÓZEK JEZDNY 70		
W (kg)	4,640	5,200		
<b>NR ART</b>	<b>15.805</b> WÓZEK JEZDNY 80	<b>15.805.01</b> WÓZEK JEZDNY 80	<b>15.805.02</b> WÓZEK JEZDNY 80	<b>15.805.03</b> WÓZEK JEZDNY 80
W (kg)	5,260	5,740	5,000	6,300



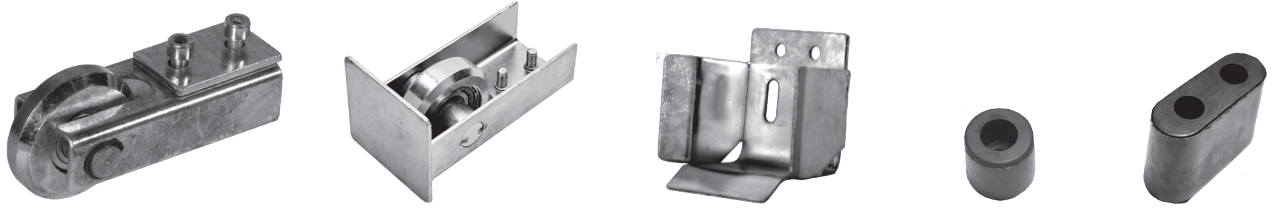
<b>NR ART</b>	<b>15.705.06</b> WÓZEK JEZDNY 70	<b>15.705.07</b> WÓZEK JEZDNY 70	<b>15.805.04</b> WÓZEK JEZDNY 80	<b>15.706.01</b>
W (kg)	3,100	4,260	12,500	5,300
<b>NR ART</b>	<b>15.805.06</b> WÓZEK JEZDNY 80	<b>15.805.07</b> WÓZEK JEZDNY 80		<b>15.806.01</b>
W (kg)	3,700	4,860		6,320



<b>NR ART</b>	<b>15.808</b> WÓZEK JEZDNY 80	<b>15.808.01</b> WÓZEK JEZDNY 80
W (kg)	8,220	9,560



<b>NR ART</b>	<b>15.820</b> ROLKA STALOWA	<b>15.820.01</b> ROLKA
φ (mm)	φ 60	φ 60
W (kg)	0,260	0,120
<b>NR ART</b>	<b>15.821</b> ROLKA STALOWA	<b>15.821.01</b> ROLKA
φ (mm)	φ 68	φ 68
W (kg)	0,380	0,160



NR ART	15.825 ROLKA NAJAZDOWA	15.825.70 ROLKA NAJAZDOWA	15.826.70 UCHWYT NAJAZDU	15.828 ODBOJNIK GUMOWY	15.829 ODBOJNIK GUMOWY
H x L (mm)	140	70 x 70 x 140	160 x 120	18 x $\phi$ 24	38 x 60
$\phi$ (mm)		$\phi$ 68		otw. $\phi$ 6/ $\phi$ 11	otw. $\phi$ 6/ $\phi$ 11
W (kg)	0,820	0,990	0,700	0,010	0,050
NR ART		15.825.80 ROLKA NAJAZDOWA	15.826.80 UCHWYT NAJAZDU		
H x L (mm)		80 x 80 x 145	160 x 120		
$\phi$ (mm)		$\phi$ 75			
W (kg)		1,390	0,820		



NR ART	15.830 ODBÓJ	15.830.01 ODBÓJ	15.830.02 ODBÓJ	15.830.04 OGRANICZNIK	15.830.05 OGRANICZNIK
H x L (mm)	35 x 155	55 x 155	80 x 155	43 x 120 x 100	50 x 158 x 138
G (mm)				2	2
W (kg)	1,940	2,380	3,200	0,260	0,470



NR ART	15.830.06 OGRANICZNIK	15.830.08	15.830.09	15.830.12	15.830.14
H (mm)	93	95 / 100 x 80	146 / 100 x 100	40 x 150 x 100	40 x 150 x 130
$\phi$ /G (mm)	$\phi$ 95 / 1,5	8	10	5	5
W (kg)	0,325	0,540	0,987	0,770	0,950



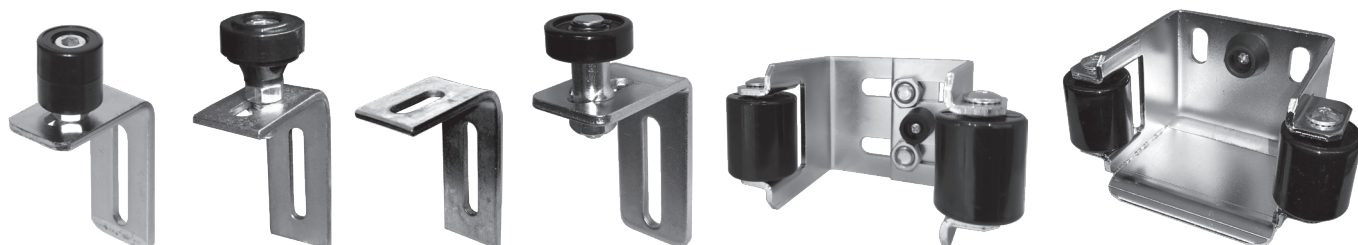
NR ART	15.831 ROLKA "T"	15.831.01 ROLKA "T"	15.832 ROLKA "V"	15.832.01 ROLKA "V"	15.836 ROLKA "U"
H x L (mm)	$\phi$ 68 x 20	$\phi$ 88 x 25	$\phi$ 68 x 23	$\phi$ 88 x 25	$\phi$ 88 x 25
W (kg)	0,420	0,800	0,420	0,800	0,800



NR ART	15.833 ROLKA	15.833.01 ROLKA	15.833.02 ROLKA	15.833.05 ROLKA	15.833.06 ROLKA	15.834 PROWADZENIE GÓRNE
ϕ x H (mm)	ϕ 33 x 40	ϕ 25 x 40	ϕ 42	ϕ 40	ϕ 31	50 x 90
ŚRUBA				M 12	M 10	
W (kg)	0,133	0,117	0,100	0,130	0,074	0,780



NR ART	15.835 PROWADZENIE GÓRNE	15.837 UCHWYT BRAMY 40	15.838 UCHWYT BRAMY 60	15.839 UCHWYT BRAMY 80
ϕ / H (mm)	50 x 190	150 x 65	160 x 65	167 x 65
W (kg)	1,580	0,510	0,520	0,550



NR ART	15.840 ROLKA	15.840.02 ROLKA	15.841	15.843 ROLKA Z ŁOŻYSKIEM	15.847	15.848
H x L (mm)	150	150	100 x 75 x 40		80	80
ϕ / A (mm)	ϕ 33	ϕ 42		ϕ 34	ϕ 40 / 55-90	ϕ 40 / 100
W (kg)	0,320	0,340	0,190	0,255	0,800	1,140



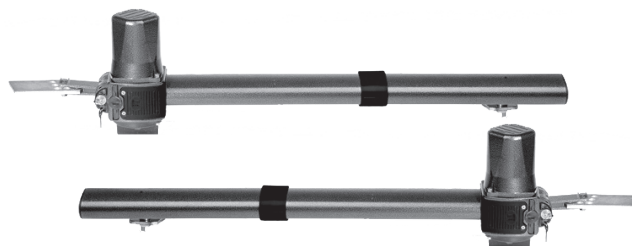
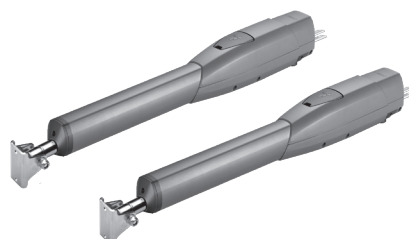
NR ART	15.850	15.850.01	C8	C10	CGZF	CGZF-40
ϕ / H (mm)	ϕ 80	ϕ 68	1000	1000	1000 (3 x 330)	400
G / l (mm)	18 trybów	15 trybów	∅ 8	∅ 10	20 x 40	20 x 46
W (kg)	0,585	0,400	1,640	2,060	3 x 0,550	0,660

### ZESTAWY DO BRAM PRZESUWNYCH

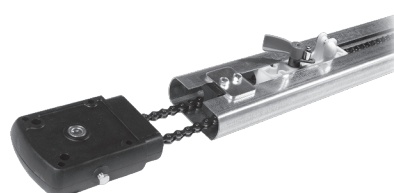


<b>BX PLUS</b> masa bramy do 400 kg	<b>BX STRONG</b> masa bramy do 800 kg	<b>BXV 6 24 V</b> masa bramy do 600 kg	<b>BXV 8 24 V</b> masa bramy do 800 kg	<b>BXV 10 24 V</b> masa bramy do 1000 kg
- siłownik <b>BX-74</b> - karta częstotliwości - fotokomórka <b>DIR 10</b> - pilot	- siłownik <b>BX-78</b> - karta częstotliwości - fotokomórka <b>DIR 10</b> - pilot	- siłownik <b>BXV06AGS 24 V</b> - karta częstotliwości <b>AF 43SP</b> - fotokomórka <b>DIR 10</b> - pilot <b>SP2</b>	- siłownik <b>BXV08AGS 24 V</b> - karta częstotliwości <b>AF 43SP</b> - fotokomórka <b>DIR 10</b> - pilot <b>SP2</b>	- siłownik <b>BXV10AGS 24 V</b> - karta częstotliwości <b>AF 43SP</b> - fotokomórka <b>DIR 10</b> - pilot <b>SP2</b>

### ZESTAWY DO BRAM SKRZYDŁOWYCH



<b>AMICO EURO</b> do skrzydła do 2,2 m	<b>ATS 24 V</b> do skrzydła do 3 m i masie 400kg	<b>KRONO STANDARD</b> do skrzydła do 3 m	<b>KRONO PLUS</b> do skrzydła do 3 m
- siłowniki <b>A18230</b> - karta częstotliwości - centrala sterująca <b>ZF 1N</b> - fotokomórka <b>DIR 10</b> - pilot	- Motoreduktor teleskopowy 24 V samoblokujący - karta częstotliwości <b>AF 43SP</b> - centrala sterująca <b>ZL65</b> - fotokomórka <b>DIR 10</b> - pilot <b>SP2</b>	- siłowniki <b>KR 300D i KR 300S</b> - karta częstotliwości - płyta sterująca <b>ZF 1N</b> - fotokomórka <b>DIR 10</b> - pilot	- siłowniki <b>KR 310D i KR 310S</b> - karta częstotliwości - centrala sterująca <b>ZA 3N</b> - fotokomórka <b>DIR 10</b> - pilot Siłowniki zawierają wbudowane wyłączniki krańcowe



### ZESTAWY DO BRAM GARAŻOWYCH

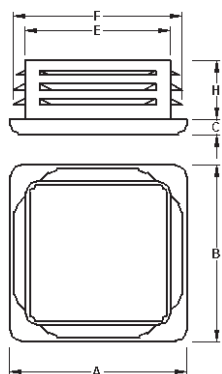
<b>HOME HG 600</b> - do bram garażowych o powierzchni do 10 m <sup>2</sup>	<b>HOME HG 1000</b> - do bram garażowych o powierzchni do 14m <sup>2</sup>
- siłowniki <b>HG 600</b> siła ciągu 600 N - szyna łańcuchowa 3300 mm - pilot czterokanałowy <b>SP4</b> na kod zmienny	- siłowniki <b>HG 1000</b> siła ciągu 1000 N - szyna łańcuchowa 3300 mm - pilot czterokanałowy <b>SP4</b> na kod zmienny

### SZYNA Z ŁAŃCUCHEM DO BRAM GARAŻOWYCH

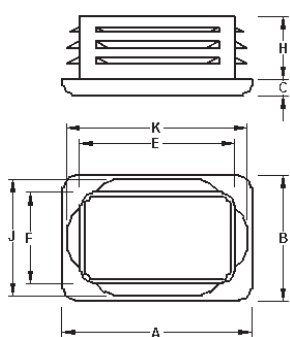
NR ART	uchyłnych do wys.	segmentowych do wys.
<b>V0679</b>	2400 mm	2250 mm
<b>V0682</b>	2900 mm	2750 mm
<b>V0683</b>	3400 mm	3250 mm



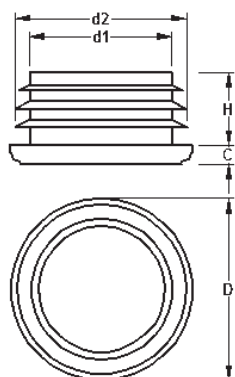
<b>TOP 432 EE</b>	<b>TOP 434 EE</b>	<b>SP 2</b>	<b>SP 4</b>	<b>TOP A433</b>	<b>KIARO KLED24</b>	<b>KIARO KLED</b>
KOD STAŁY	KOD STAŁY	KOD ZMIENNY	KOD ZMIENNY	433,92 MHz	24V	230 V



NR ART	□ A x B (mm)	Gr. pr (mm)	H (mm)	E (mm)	F (mm)
17.015	□ 15 x 15	1,0 - 2,0	11,5	10,0	14,5
17.020	□ 20 x 20	1,0 - 2,5	14,0	12,9	18,6
17.025	□ 25 x 25	1,0 - 2,5	15,0	18,0	23,2
17.030	□ 30 x 30	1,0 - 2,5	15,0	23,0	28,2
17.035	□ 35 x 35	1,0 - 2,5	15,0	27,4	33,7
17.040	□ 40 x 40	1,2 - 3,0	18,0	33,1	38,4
17.050	□ 50 x 50	1,5 - 3,0	18,0	43,7	48,0
17.060	□ 60 x 60	1,5 - 3,0	18,0	53,0	58,3
17.070	□ 70 x 70	1,5 - 4,0	18,5	60,8	67,3
17.080	□ 80 x 80	1,5 - 5,0	22,0	66,8	77,4
17.100	□ 100 x 100	2,0 - 5,0	23,0	86,0	96,0
17.120	□ 120 x 120	3,0 - 6,5	25,0	109,0	116,0

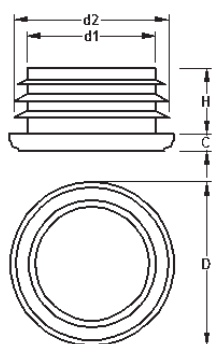


NR ART	▭ A x B (mm)	Gr. pr (mm)	H (mm)	▭ E x F (mm)	▭ K x J (mm)
17.218.30	▭ 18 x 30	1,0 - 3,0	14,0	▭ 22,6 x 11,0	▭ 28,5 x 16,5
17.220.30	▭ 30 x 20	1,0 - 3,0	14,0	▭ 22,5 x 13,0	▭ 28,5 x 18,5
17.220.40	▭ 40 x 20	1,0 - 3,0	14,0	▭ 32,6 x 13,0	▭ 38,5 x 18,5
17.220.50	▭ 50 x 20	1,0 - 3,0	15,0	▭ 42,8 x 13,0	▭ 49,0 x 18,7
17.220.60	▭ 60 x 20	1,5 - 3,0	14,0	▭ 54,0 x 14,0	▭ 58,0 x 18,2
17.220.80	▭ 80 x 20	1,5 - 3,0	17,5	▭ 74,3 x 12,9	▭ 78,4 x 18,0
17.220.100	▭ 100 x 20	1,5 - 3,0	16,9	▭ 121,1 x 92,4	▭ 98,3 x 18,0
17.225.40	▭ 40 x 25	1,5 - 3,0	13,0	▭ 35,2 x 19,8	▭ 38,0 x 23,4
17.225.50	▭ 50 x 25	1,5 - 3,0	16,0	▭ 40,5 x 15,8	▭ 47,2 x 22,8
17.227.40	▭ 40 x 27	1,5 - 3,0	14,0	▭ 32,6 x 19,8	▭ 38,2 x 25,4
17.230.40	▭ 40 x 30	1,5 - 3,0	14,0	▭ 32,4 x 21,7	▭ 37,3 x 28,6
17.230.50	▭ 50 x 30	1,5 - 3,0	16,0	▭ 42,5 x 22,8	▭ 47,5 x 27,6
17.230.60	▭ 60 x 30	1,5 - 3,0	16,0	▭ 52,0 x 22,5	▭ 58,0 x 27,8
17.240.60	▭ 60 x 40	1,5 - 3,0	17,0	▭ 50,5 x 30,8	▭ 58,0 x 38,2
17.240.80	▭ 80 x 40	1,5 - 3,0	17,0	▭ 68,0 x 28,0	▭ 77,2 x 37,6
17.250.100	▭ 100 x 50	2,0 - 4,0	20,0	▭ 90,0 x 39,3	▭ 98,5 x 46,3
17.260.80	▭ 80 x 60	1,5 - 4,0	20,0	▭ 66,0 x 46,0	▭ 77,1 x 57,5

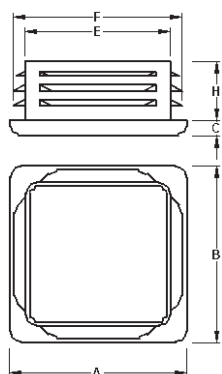
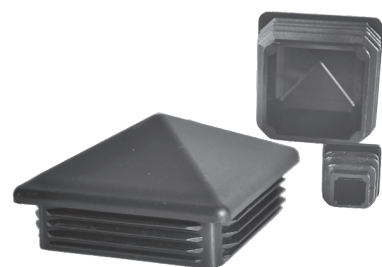


NR ART	∅ D (mm)	Gr. pr (mm)	H (mm)	∅ d1 (mm)	∅ d2 (mm)
17.300	∅ 21,3 (1/2")	2,5 - 3,5	20,0	∅ 12,4	∅ 16,8
17.301	∅ 26,9 (3/4")	2,0 - 3,2	20,0	∅ 19,4	∅ 23,4
17.302	∅ 33,7 (1")	2,5 - 3,2	20,0	∅ 24,8	∅ 28,5
17.303	∅ 42,4 (1 1/4")	2,5 - 3,6	15,0	∅ 33,7	∅ 38,4
17.304	∅ 48,3 (1 1/2")	2,0 - 3,6	17,5	∅ 37,8	∅ 45,5
17.305	∅ 60,3 (2")	2,0 - 3,6	18,0	∅ 49,0	∅ 57,6
17.306	∅ 76,1 (2 1/2")	3,0 - 4,0	22,0	∅ 63,8	∅ 71,3
17.307	∅ 90,2 (3")	3,0 - 5,0	21,0	∅ 76,6	∅ 86,5
17.316	∅ 16	1,0 - 1,5	12,7	∅ 10,3	∅ 15,0
17.318	∅ 18	1,0 - 1,5	14,3	∅ 12,4	∅ 17,0
17.320	∅ 20	1,0 - 1,5	14,9	∅ 14,5	∅ 19,4
17.325	∅ 25	1,0 - 2,0	15,0	∅ 18,7	∅ 23,7

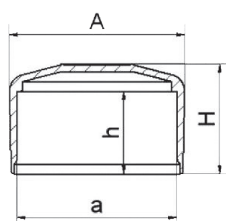




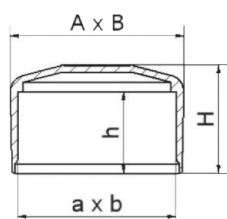
NR ART	∅ D (mm)	Gr. pr (mm)	H (mm)	∅ d1 (mm)	∅ d2 (mm)
17.330	∅ 30	1,0 - 2,0	15,0	∅ 25,0	∅ 29,0
17.332	∅ 32	1,0 - 2,0	15,0	∅ 25,3	∅ 30,0
17.335	∅ 35	1,0 - 2,0	15,2	∅ 25,8	∅ 32,8
17.340	∅ 40	1,5 - 2,5	15,0	∅ 32,0	∅ 38,8
17.350	∅ 50	1,2 - 2,5	18,0	∅ 42,5	∅ 48,5
17.360	∅ 60	1,5 - 3,0	19,5	∅ 50,9	∅ 58,4
17.370	∅ 70	1,5 - 4,0	22,1	∅ 59,0	∅ 67,2
17.376	∅ 76	1,5 - 2,5	21,8	∅ 64,0	∅ 74,0



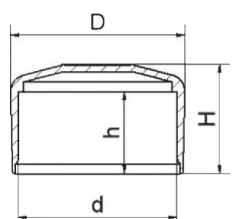
NR ART	□ A x B (mm)	Gr. pr (mm)	H (mm)	E (mm)	F (mm)
17.615	□ 15 x 15	1,0 - 2,0	12,0	10,0	13,4
17.620	□ 20 x 20	1,0 - 2,5	14,0	12,9	18,6
17.625	□ 25 x 25	1,0 - 2,5	14,0	20,0	24,2
17.630	□ 30 x 30	1,0 - 2,5	15,0	23,0	28,2
17.640	□ 40 x 40	1,5 - 3,0	17,0	31,0	37,4
17.650	□ 50 x 50	1,5 - 3,0	19,7	40,4	47,0
17.660	□ 60 x 60	1,5 - 3,0	18,0	52,7	58,4
17.680	□ 80 x 80	2,0 - 5,0	22,0	67,2	77,4
17.700	□ 100 x 100	2,0 - 5,0	23,0	86,3	96,5



NR ART	a (mm)	A (mm)	H (mm)	h (mm)
17.1015	□ 15	18,7	21,0	16,0
17.1020	□ 20	24,0	24,0	19,0
17.1030	□ 30	33,7	29,3	23,8
17.1040	□ 40	45,5	32,0	21,0
17.1050	□ 50	54,0	27,0	21,0
17.1060	□ 60	65,0	31,0	21,0
17.1070	□ 70	77,0	35,0	25,0
17.1080	□ 80	87,0	36,0	26,0
17.1100	□ 100	103,0	31,0	21,0



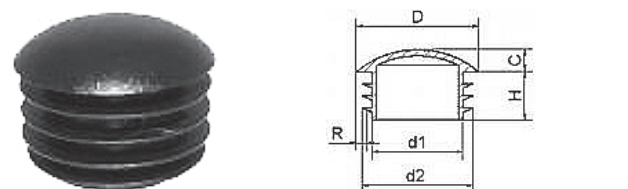
NR ART	▭ a x b (mm)	▭ A x B (mm)	H (mm)	h (mm)
17.1218.30	▭ 18 x 30	▭ 20,5 x 30,1	24,0	19,0
17.1220.30	▭ 20 x 30	▭ 23,5 x 33,5	24,0	19,0
17.1240.60	▭ 40 x 60	▭ 45 x 65	30,5	21,0
17.1240.80	▭ 40 x 80	▭ 45 x 85	31,2	21,2
17.1260.80	▭ 60 x 80	▭ 65 x 85	33,0	21,0



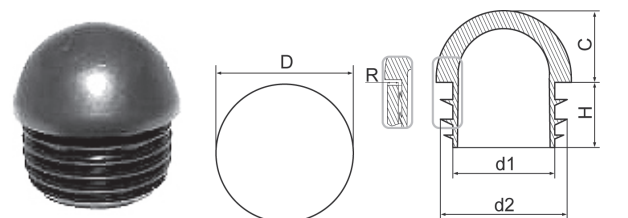
NR ART	∅ d (mm)	D (mm)	H (mm)	h (mm)
17.1303	∅ 42,4 (1 1/4")	46,8	33,5	24,3
17.1304	∅ 48,3 (1 1/2")	53,0	33,0	24,0
17.1305	∅ 59,8 (2")	65,0	40,0	27,0
17.1306	∅ 75,8 (2 1/2")	79,5	40,0	27,0
17.1342	∅ 41,7	46,6	34,4	24,4
17.1344	∅ 44,3	48,8	34,5	24,7
17.1351	∅ 50,6	53,3	33,0	24,0



NR ART	ϕ D (mm)	ŚRUBA/KLUCZ	H (mm)	B (mm)	A (mm)
17.385	ϕ 10,6	M 5 - 8	9,5	7,9	6,0
17.386	ϕ 13,2	M 6 - 10	13,4	9,9	7,3
17.388	ϕ 17,6	M 8 - 13	16,5	12,9	8,7
17.390	ϕ 21,6	M 10 - 17	20,3	16,9	10,1
17.392	ϕ 23,6	M 12 - 19	21,9	18,9	11,4
17.394	ϕ 27,4	M 14 - 22	24,2	21,9	12,5
17.396	ϕ 29,6	M 16 - 24	27,2	23,9	14,0
17.398	ϕ 29,6	M 18 - 27	30,3	26,5	17,4



NR ART	ϕ D (mm)	R (mm)	C (mm)	H (mm)	ϕ d1 (mm)	ϕ d2 (mm)
17.420	ϕ 20	1 - 2	5	11,8	ϕ 15,5	ϕ 19
17.425	ϕ 25	1 - 2	5	12,0	ϕ 18,8	ϕ 24
17.428	ϕ 28	1 - 2	5	14,0	ϕ 21,2	ϕ 27
17.432	ϕ 32	1 - 2	5	14,6	ϕ 26,3	ϕ 30,2



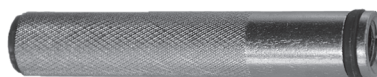
NR ART	ϕ D (mm)	R (mm)	C (mm)	H (mm)	ϕ d1 (mm)	ϕ d2 (mm)
17.542	ϕ 42,4 (1 1/4")	1,5 - 2,5	21,2	25,0	ϕ 36,5	ϕ 32,3
17.548	ϕ 48,3 (1 1/2")	1,5 - 2,5	24,1	25,0	ϕ 38,2	ϕ 42,4
17.560	ϕ 60,3	1,5 - 2,5	30,1	25,0	ϕ 49,3	ϕ 53,6



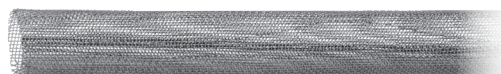
NR ART	ϕ d (mm)	D (mm)	L (mm)
17.804	ϕ 4,0	ϕ 8,0	3,0
17.805	ϕ 5,0	ϕ 8,0	5,0
17.806	ϕ 6,0	ϕ 10,0	5,4
17.808	ϕ 8,0	ϕ 13,0	6,0
17.810	ϕ 10,0	ϕ 13,0	6,3
17.812	ϕ 12,0	ϕ 15,0	8,6
17.813	ϕ 13,0	ϕ 16,0	6,9
17.814	ϕ 14,0	ϕ 18,0	7,0
17.815	ϕ 15,0	ϕ 18,0	7,0
17.817	ϕ 17,0	ϕ 20,0	10,0
17.820	ϕ 20,0	ϕ 24,0	10,0



ART. NR	TW 41 WYCISKACZ KOTWY CHEMICZNEJ 410	TWP 41 WYCISKACZ KOTWY CHEMICZNEJ 380/410 PROFESJONALNY
H x L (mm)	315 x 200	340 x 200
W (kg)	1,000	1,200



TSG TULEJA STALOWA Z GWINTEM				
ART. NR	ϕ otw (mm)	ŚRUBA	L (mm)	pak (szt)
TSG 6	ϕ 10	M 6	50	5
TSG 8	ϕ 14	M 8	80	5
TSG 10	ϕ 16	M 10	80	5
TSG 12	ϕ 18	M 12	80	5



TSM TULEJA SIATKOWA METALOWA do kotwienia w pustych przestrzeniach				
ART. NR	ϕ otw (mm)	ŚRUBA	L (mm)	pak (szt)
TSM 12	ϕ 12	max M 8	1 000	5
TSM 16	ϕ 16	max M 12	1 000	5
TSM 22	ϕ 22	max M 16	1 000	5
TSM 26	ϕ 26	max M 22	1 000	5

**KOTWY CHEMICZNE** - żywica UNIWERSALNA PESF poliesterowa bez styrenu do betonu i pustych przestrzeni



ART. NR	TKC 300 KOTWA CHEMICZNA	TKC 410 KOTWA CHEMICZNA	TKC 300 ARCTIC KOTWA CHEMICZNA ZIMOWA do -18 °C ARCTIC	TKC 410 ARCTIC KOTWA CHEMICZNA ZIMOWA do -18 °C ARCTIC	TM 101 MIESZACZ	TM 25 PRZEDŁUŻKA
H x L (mm)					220	250
poj. (ml) / W (kg)	300/ 0,560	410 / 0,800	300/ 0,560	410 / 0,800	0,020	0,010



NR ART	16.081 farba GRAFIT	16.081.01 farba GRAFIT	16.082 farba CZARNY MAT	16.082.01 farba CZARNY MAT	16.084 farba BRĄZ	16.084.01 farba BRĄZ
Poj. (L)	0,8 L	3 L	0,8 L	3 L	0,8 L	3 L
W (kg)	1,200	4,200	1,200	4,200	1,200	4,200



NR ART	16.090 patyna ZŁOTO	16.091 patyna MIEDŹ	16.092 patyna SREBRO	16.093 patyna CIEMNA ZIELEŃ	16.094 patyna TURKUS
Poj. (L)	0,22 L	0,22 L	0,22 L	0,22 L	0,22 L
W (kg)	0,280	0,280	0,280	0,280	0,280



NR ART	16.095 patyna BŁĘKIT	16.096 patyna ŻÓŁTA	16.097 patyna CZERWIEN	16.098 patyna BIAŁA	16.099 patyna ZIELEŃ
Poj. (L)	0,22 L	0,22 L	0,22 L	0,22 L	0,22 L
W (kg)	0,280	0,280	0,280	0,280	0,280

**PolSwat**

26-600 Radom  
ul. Przemysłowa 15  
[www.polswat.pl](http://www.polswat.pl)

tel. 48 366 52 89  
tel. 48 385 13 77  
tel. 48 385 13 78  
kom: 605 340 434  
[polswat@polswat.pl](mailto:polswat@polswat.pl)